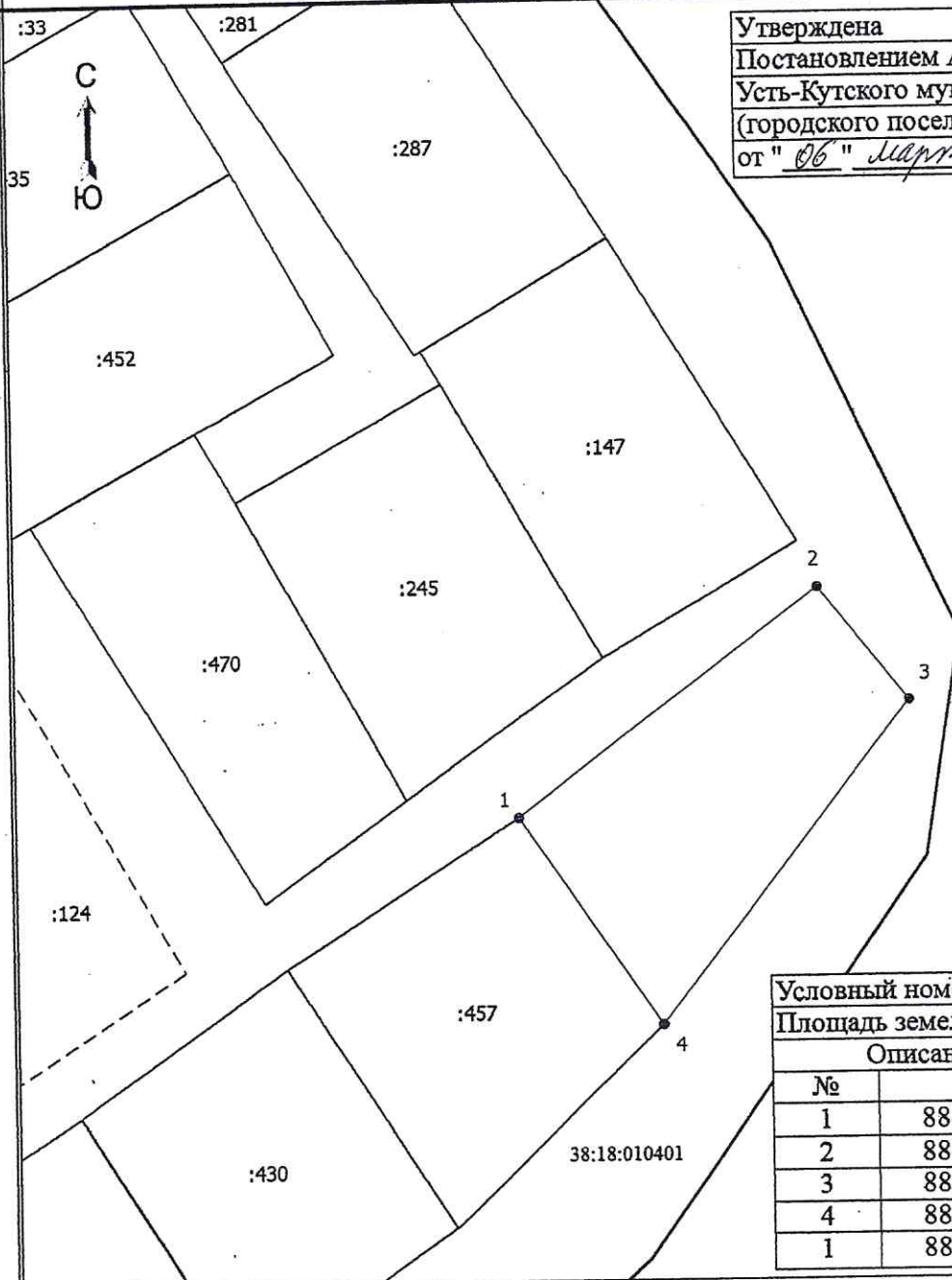


Схема расположения земельного участка или земельных участков на кадастровом плане территории



Утверждена
 Постановлением Администрации
 Усть-Кутского муниципального образования
 (городского поселения)
 от "06" марта 2024 г. № 682-П

МСК-38, зона 4

Условный номер земельного участка: :ЗУ1		
Площадь земельного участка: 1440 кв.м		
Описание характерных точек		
№	X	Y
1	886273,03	4223249,30
2	886304,39	4223290,54
3	886288,51	4223302,94
4	886244,39	4223268,67
1	886273,03	4223249,30

Масштаб 1:1000

Условные обозначения

- Часть границы, местоположение которой определено при выполнении кадастровых работ
- Часть границы, сведения ЕГРН о которой позволяют однозначно определить ее положение на местности
- Часть границы, сведения ЕГРН о которой не позволяют однозначно определить ее положение на местности
- Характерная точка границы земельного участка, сведения о которой отсутствуют в ЕГРН, местоположение которой определено при кадастровых работах (новая характерная точка)
- 1 - Обозначение новой характерной точки
- :33 - Кадастровый номер земельного участка
- Граница кадастрового квартала
- 38:18:010401 - Номер кадастрового квартала