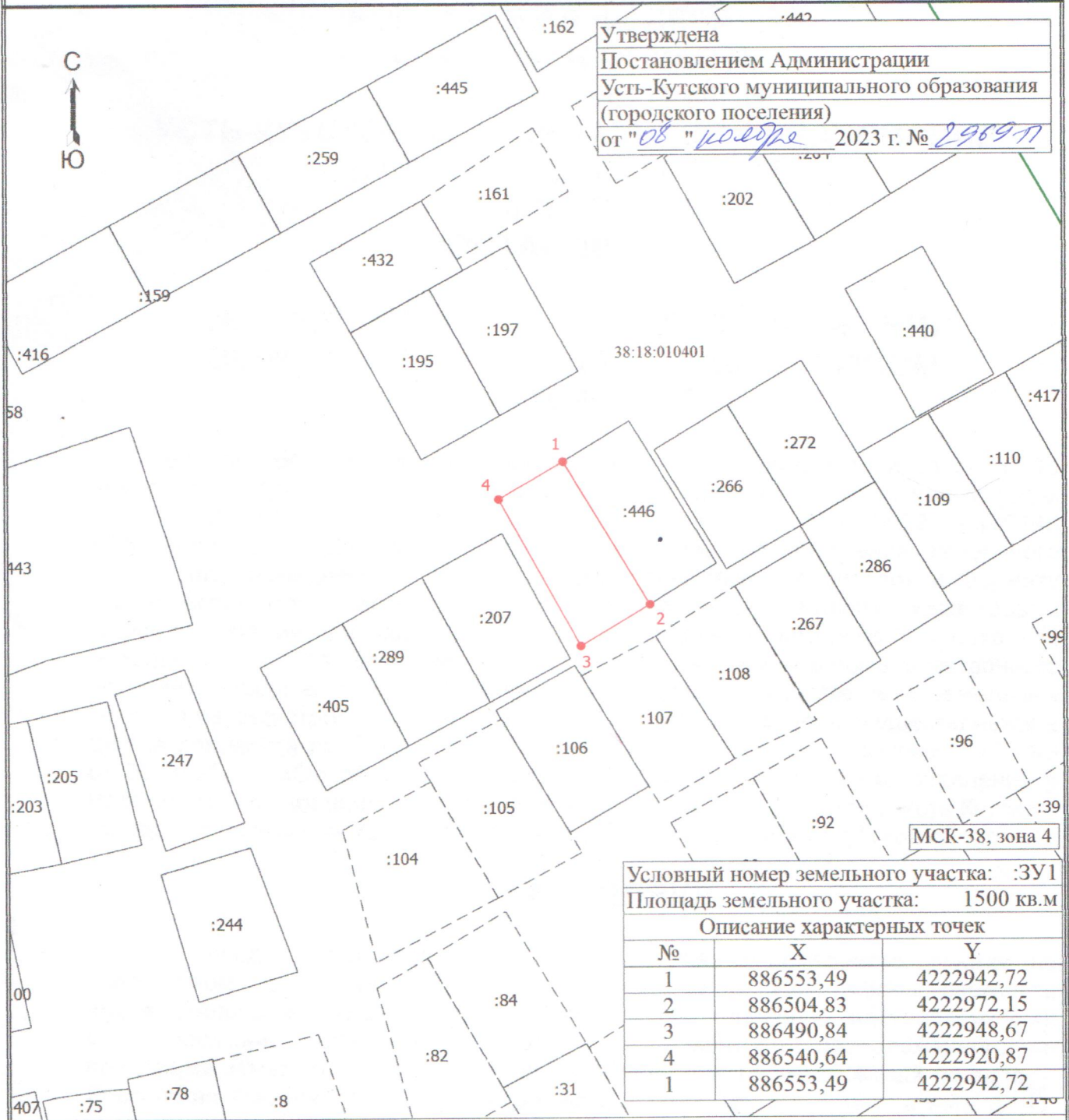


Схема расположения земельного участка или земельных участков на кадастровом плане территории



Утверждена
 Постановлением Администрации
 Усть-Кутского муниципального образования
 (городского поселения)
 от "08" ноября 2023 г. № 2969-11



МСК-38, зона 4

Условный номер земельного участка: :3У1		
Площадь земельного участка: 1500 кв.м		
Описание характерных точек		
№	X	Y
1	886553,49	4222942,72
2	886504,83	4222972,15
3	886490,84	4222948,67
4	886540,64	4222920,87
1	886553,49	4222942,72

Масштаб 1:2000

- Условные обозначения**
- - Часть границы, местоположение которой определено при выполнении кадастровых работ
 - Часть границы, сведения ЕГРН о которой позволяют однозначно определить ее положение на местности
 - Часть границы, сведения ЕГРН о которой не позволяют однозначно определить ее положение на местности
 - 1 - Обозначение новой характерной точки
 - - Характерная точка границы земельного участка, сведения о которой отсутствуют в ЕГРН, местоположение которой определено при кадастровых работах (новая характерная точка)
 - :8 - Кадастровый номер земельного участка
 - Граница кадастрового квартала
 - 38:18:010401 - Номер кадастрового квартала