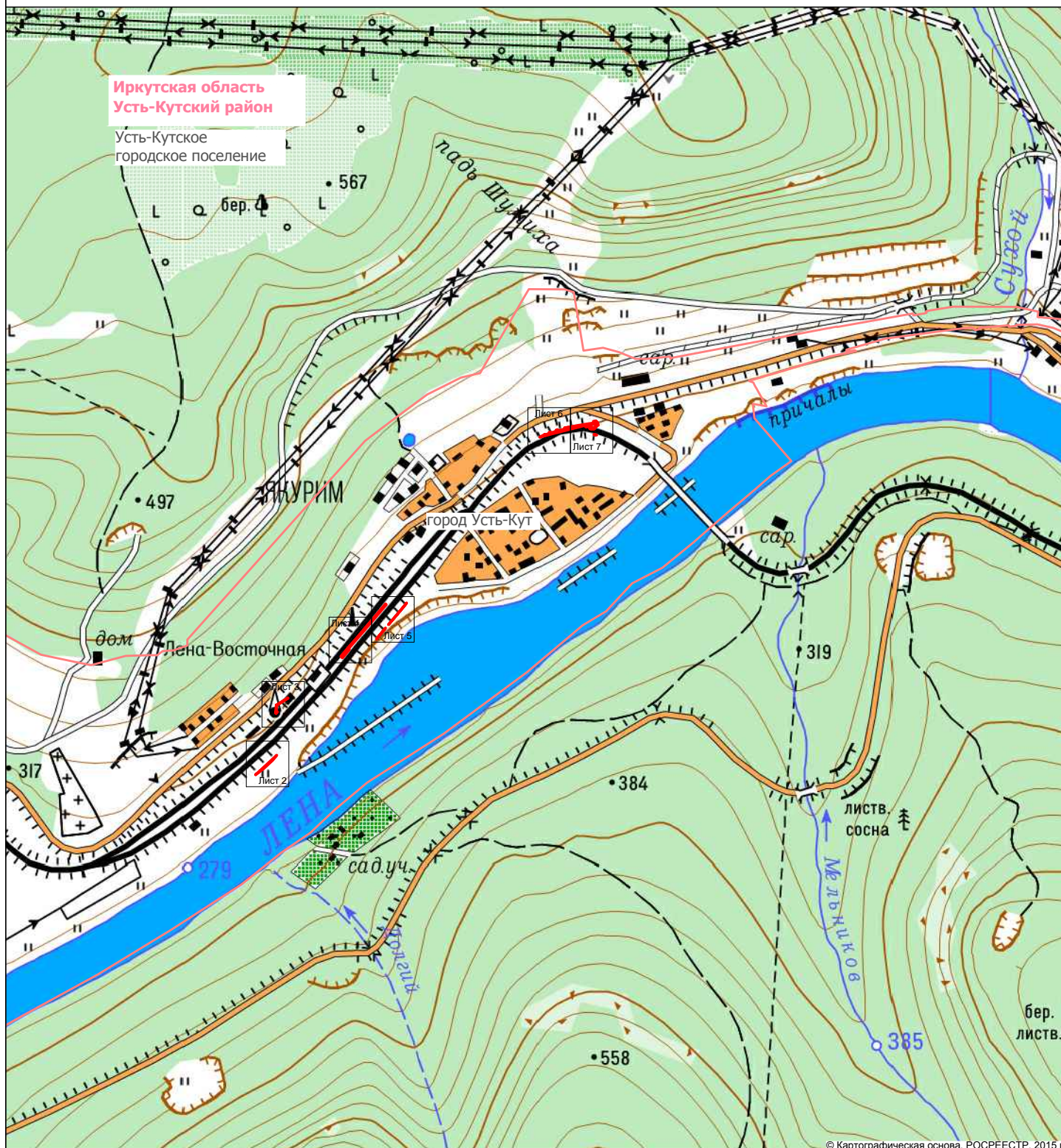




Схема расположения листов к схеме расположения границ публичного сервитута
в целях строительства, реконструкции, эксплуатации, капитального ремонта
объектов электросетевого хозяйства, линий и сооружений связи, их неотъемлемых технологических частей
«Присоединение железнодорожного пути необщего пользования ООО «ИНК» к инфраструктуре ОАО «РЖД»
на станции Лена-Восточная» Этап 1. Инфраструктура общего пользования».

М 1:25000

Лист 1 из 7



Условные обозначения:

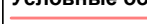

-  граница населенного пункта
-  проектные границы публичного сервитута в целях строительства, реконструкции, эксплуатации, капитального ремонта объектов электросетевого хозяйства, линий и сооружений связи, их неотъемлемых технологических частей «Присоединение железнодорожного пути необщего пользования ООО «ИНК» к инфраструктуре ОАО «РЖД» на станции Лена-Восточная» Этап 1. Инфраструктура общего пользования».

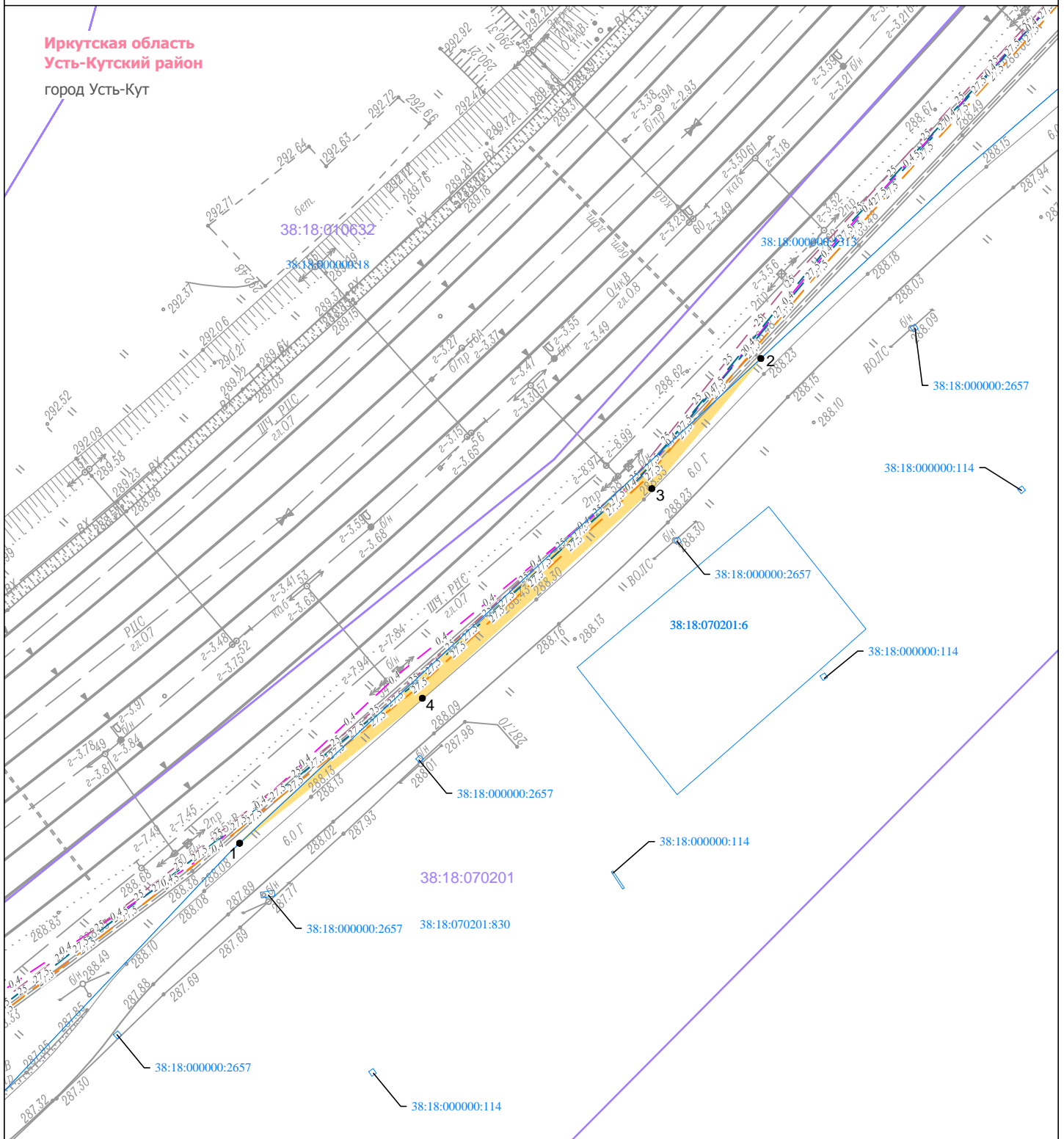


Схема расположения границ публичного сервитута в целях строительства, реконструкции, эксплуатации, капитального ремонта объектов электросетевого хозяйства, линий и сооружений связи, их неотъемлемых технологических частей «Присоединение железнодорожного пути необщего пользования ООО «ИНК» к инфраструктуре ОАО «РЖД» на станции Лена-Восточная» Этап 1. Инфраструктура общего пользования».

М 1:1000

Лист 2 из 7

Иркутская область
Усть-Кутский район
город Усть-Кут



Условные обозначения:

— граница населенного пункта
— проектные границы публичного сервитута в целях строительства, реконструкции, эксплуатации, капитального ремонта объектов электросетевого хозяйства, линий и сооружений связи, их неотъемлемых технологических частей «Присоединение железнодорожного пути необщего пользования ООО «ИНК» к инфраструктуре ОАО «РЖД» на станции Лена-Восточная» Этап 1. Инфраструктура общего пользования».

38:18:010632 граница и номер кадастрового квартала
38:18:000000:18 граница земельного участка, в отношении которого испрашивается публичный сервитут, его кадастровый номер

Проектное местоположение инженерных сооружений:

- | | |
|---|---------------------------|
| — ограждение | — контактная сеть 27,5 кВ |
| — сооружения | — ВЛ-ПП-1 СТЭ 2х25кВ |
| — ВЛ 0,4 кВ (воздушная линия освещения) | — ВЛ-ДПР 27,5кВ |
| — кабель ВСК ППС | — ВЛ-ПП-2 СТЭ 2х25кВ |
| — шлейф ПСК-27,5 кВ | — волновод |
| — кабель 0,4 кВ | |
| — кабель СЦБ | |

5

характерная точка границы публичного сервитута, её номер

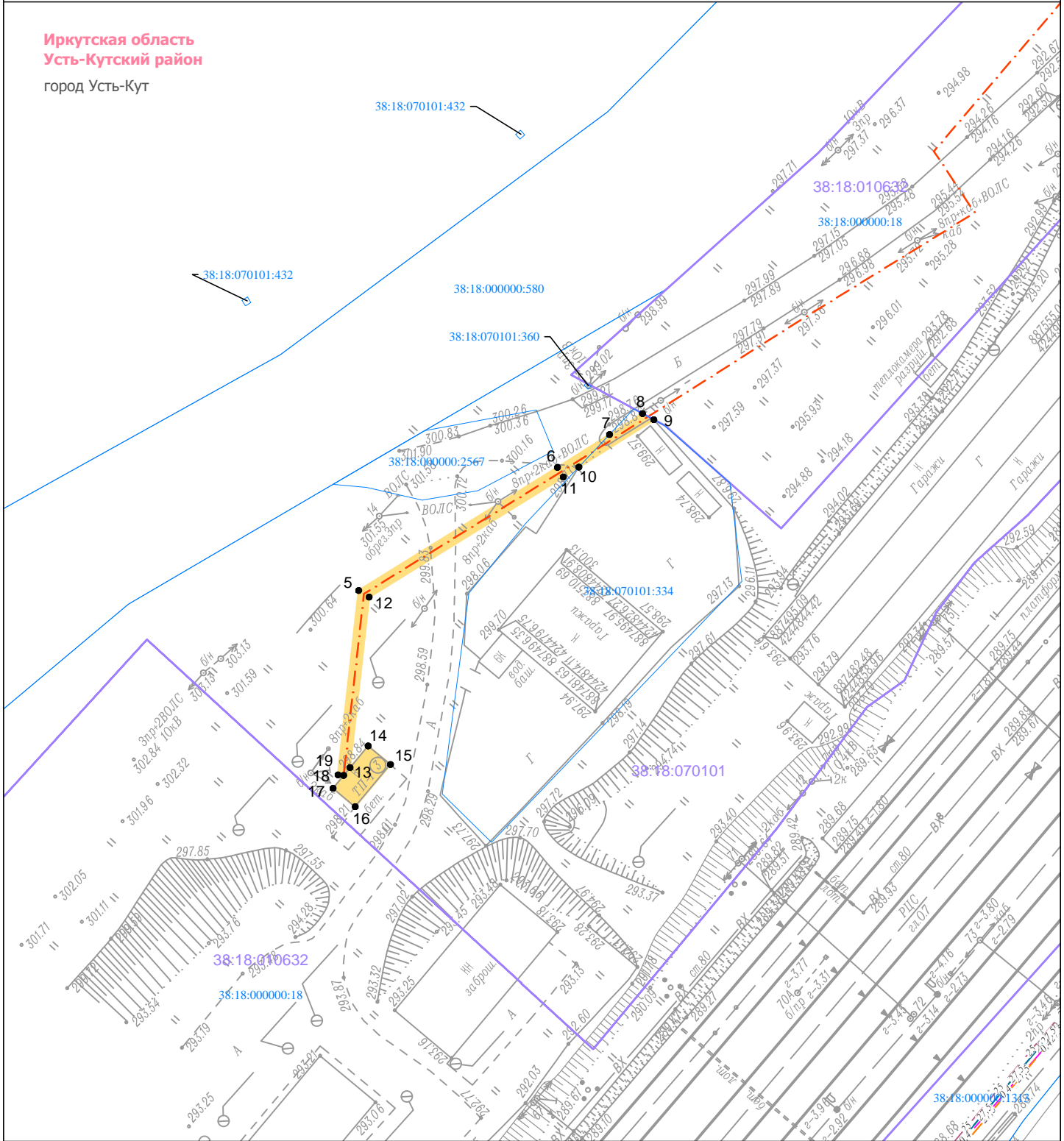


Схема расположения границ публичного сервитута
в целях строительства, реконструкции, эксплуатации, капитального ремонта
объектов электросетевого хозяйства, линий и сооружений связи, их неотъемлемых технологических частей
«Присоединение железнодорожного пути необщего пользования ООО «ИНК» к инфраструктуре ОАО «РЖД»
на станции Лена-Восточная» Этап 1. Инфраструктура общего пользования».

М 1:1000

Лист 3 из 7

Иркутская область
Усть-Кутский район
город Усть-Кут



Условные обозначения:

- | | | |
|--|--|-------------------------|
| граница населенного пункта | граница и номер кадастрового квартала | контактная сеть 27,5 кВ |
| проектные границы публичного сервитута в целях строительства, реконструкции, эксплуатации, капитального ремонта объектов электросетевого хозяйства, линий и сооружений связи, их неотъемлемых технологических частей «Присоединение железнодорожного пути необщего пользования ООО «ИНК» к инфраструктуре ОАО «РЖД» на станции Лена-Восточная» Этап 1. Инфраструктура общего пользования». | граница земельного участка, в отношении которого испрашивается публичный сервитут, его кадастровый номер | ВЛ-ПП-1 СТЭ 2х25кВ |
| Проектное местоположение инженерных сооружений: | | |
| ограждение | ВЛ 0,4 кВ (воздушная линия освещения) | ВЛ-ДПР 27,5кВ |
| сооружения | кабель ВОК ППС | ВЛ-ПП-2 СТЭ 2х25кВ |
| шлейф ПСК-27,5 кВ | кабель 0,4 кВ | волновод |
| кабель СЦБ | | |

5

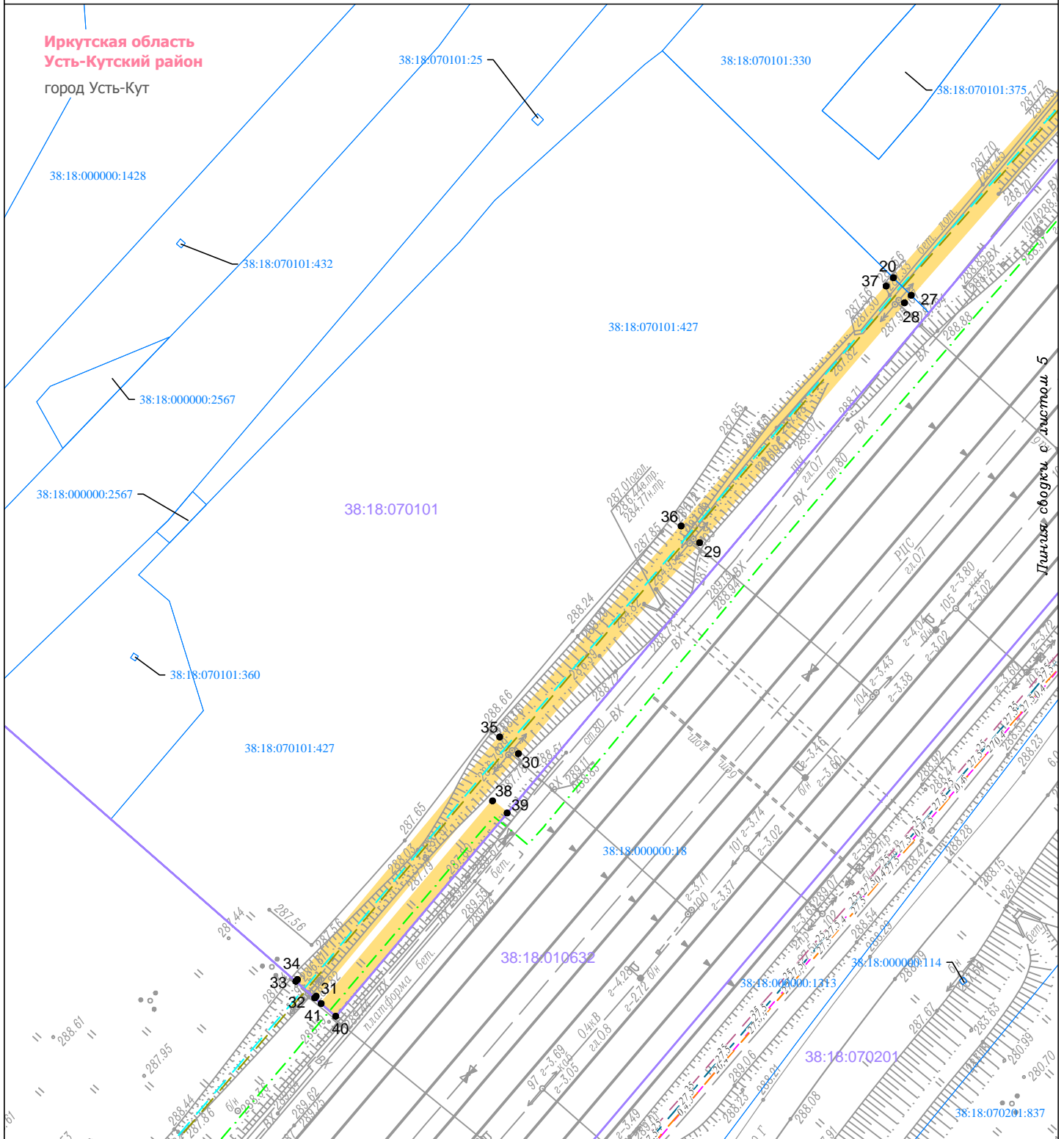
характерная точка границы публичного сервитута, её номер



Схема расположения границ публичного сервитута
в целях строительства, реконструкции, эксплуатации, капитального ремонта
объектов электросетевого хозяйства, линий и сооружений связи, их неотъемлемых технологических частей
«Присоединение железнодорожного пути необщего пользования ООО «ИНК» к инфраструктуре ОАО «РЖД»
на станции Лена-Восточная» Этап 1. Инфраструктура общего пользования».

М 1:1000

Лист 4 из 7



Условные обозначения:

- | | | |
|--|--|-------------------------|
| граница населенного пункта | граница и номер кадастрового квартала | контактная сеть 27,5 кВ |
| проектные границы публичного сервитута в целях строительства, реконструкции, эксплуатации, капитального ремонта объектов электросетевого хозяйства, линий и сооружений связи, их неотъемлемых технологических частей «Присоединение железнодорожного пути необщего пользования ООО «ИНК» к инфраструктуре ОАО «РЖД» на станции Лена-Восточная» Этап 1. Инфраструктура общего пользования». | граница земельного участка, в отношении которого испрашивается публичный сервитут, его кадастровый номер | -25 ВЛ-ПП-1 СТЭ 2х25кВ |
| Проектное местоположение инженерных сооружений: | | |
| ограждение | кабель ВСК ППС | -27,5 ВЛ-ДПР 27,5кВ |
| ВЛ 0,4 кВ (воздушная линия освещения) | шлейф ПСК-27,5 кВ | -25 ВЛ-ПП-2 СТЭ 2х25кВ |
| кабель 0,4 кВ | кабель 0,4 кВ | волновод |
| кабель СЦБ | | |

5

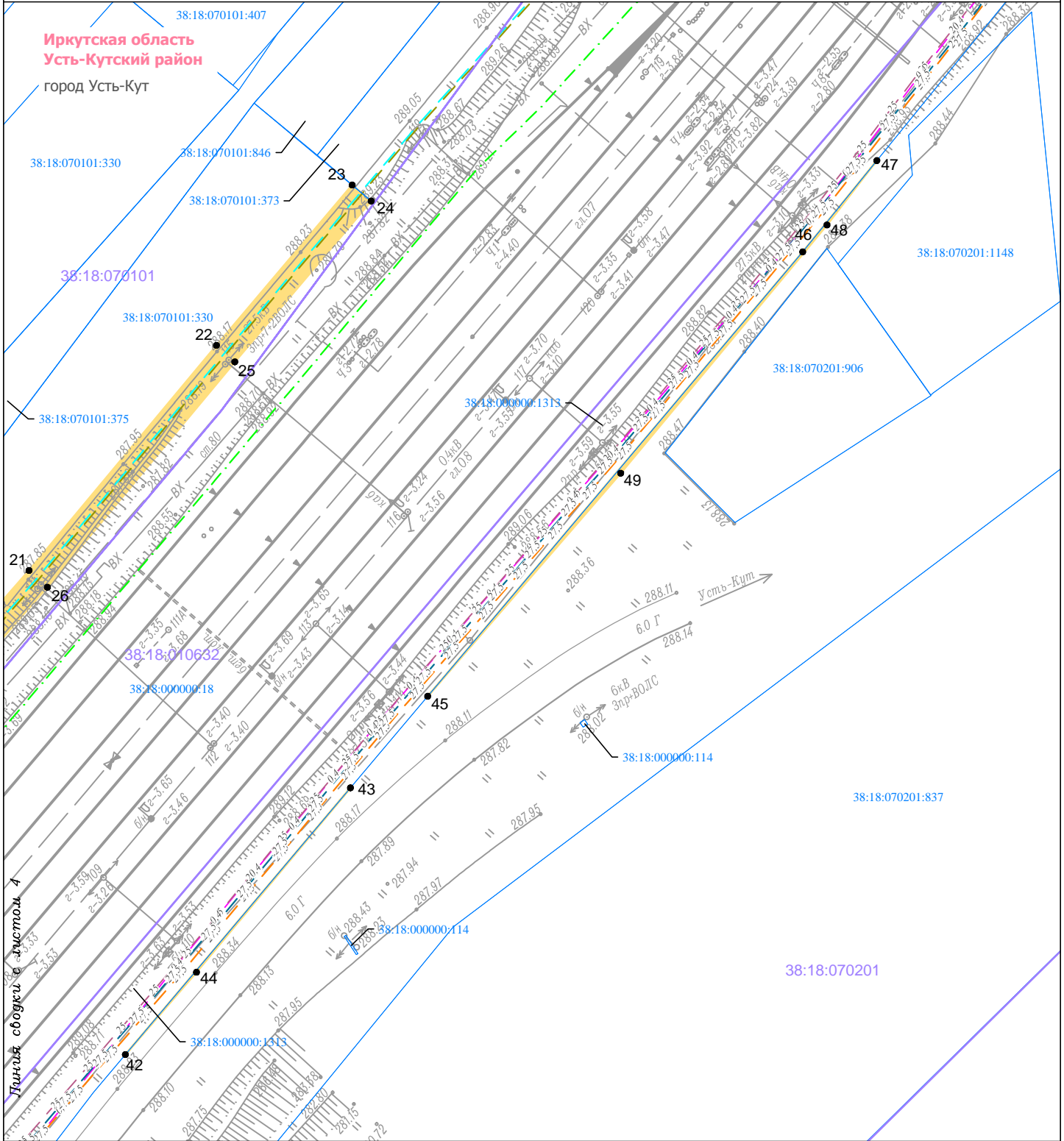
характерная точка границы публичного сервитута, её номер



Схема расположения границ публичного сервитута в целях строительства, реконструкции, эксплуатации, капитального ремонта объектов электросетевого хозяйства, линий и сооружений связи, их неотъемлемых технологических частей «Присоединение железнодорожного пути необщего пользования ООО «ИНК» к инфраструктуре ОАО «РЖД» на станции Лена-Восточная» Этап 1. Инфраструктура общего пользования».

М 1:1000

Лист 5 из 7



Условные обозначения:

- граница населенного пункта
- проектные границы публичного сервитута в целях строительства, реконструкции, эксплуатации, капитального ремонта объектов электросетевого хозяйства, линий и сооружений связи, их неотъемлемых технологических частей «Присоединение железнодорожного пути необщего пользования ООО «ИНК» к инфраструктуре ОАО «РЖД» на станции Лена-Восточная» Этап 1. Инфраструктура общего пользования».
- 38:18:010632 граница и номер кадастрового квартала
- 38:18:000000:18 граница земельного участка, в отношении которого испрашивается публичный сервитут, его кадастровый номер
- Проектное местоположение инженерных сооружений:**
 - ограждение
 - сооружения
 - ВЛ 0,4 кВ (воздушная линия освещения)
 - кабель ВОК ППС
 - шлейф ПСК-27,5 кВ
 - кабель 0,4 кВ
 - кабель СЦБ
 - контактная сеть 27,5 кВ
 - ВЛ-ПП-1 СТЭ 2x25кВ
 - ВЛ-ДПР 27,5кВ
 - ВЛ-ПП-2 СТЭ 2x25кВ
 - волновод

5

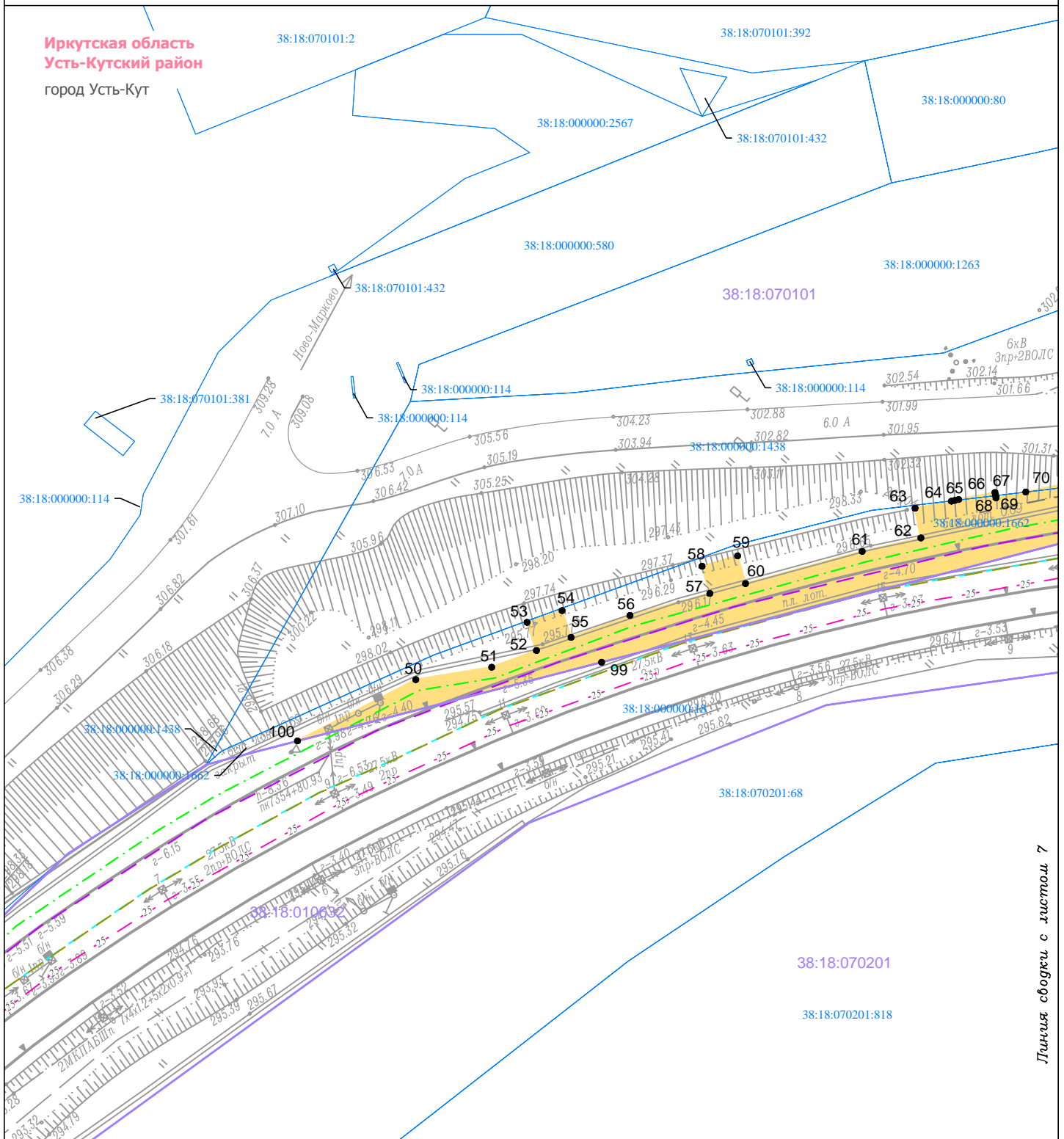
характерная точка границы публичного сервитута, её номер



Схема расположения границ публичного сервитута в целях строительства, реконструкции, эксплуатации, капитального ремонта объектов электросетевого хозяйства, линий и сооружений связи, их неотъемлемых технологических частей «Присоединение железнодорожного пути необщего пользования ООО «ИНК» к инфраструктуре ОАО «РЖД» на станции Лена-Восточная» Этап 1. Инфраструктура общего пользования».

М 1:1000

Лист 6 из 7



Условные обозначения:

- граница населенного пункта
- проектные границы публичного сервитута в целях строительства, реконструкции, эксплуатации, капитального ремонта объектов электросетевого хозяйства, линий и сооружений связи, их неотъемлемых технологических частей «Присоединение железнодорожного пути необщего пользования ООО «ИНК» к инфраструктуре ОАО «РЖД» на станции Лена-Восточная» Этап 1. Инфраструктура общего пользования».
- 38:18:010632 граница и номер кадастрового квартала
- 38:18:000000:18 граница земельного участка, в отношении которого испрашивается публичный сервитут, его кадастровый номер
- Проектное местоположение инженерных сооружений:**
 - ограждение
 - сооружение
 - ВЛ 0,4 кВ (воздушная линия освещения)
 - кабель ВОК ППС
 - шлейф ПСК-27,5 кВ
 - кабель 0,4 кВ
 - кабель СЦБ
 - контактная сеть 27,5 кВ
 - ВЛ-ПП-1 СТЭ 2х25кВ
 - ВЛ-ДПР 27,5кВ
 - ВЛ-ПП-2 СТЭ 2х25кВ
 - волновод

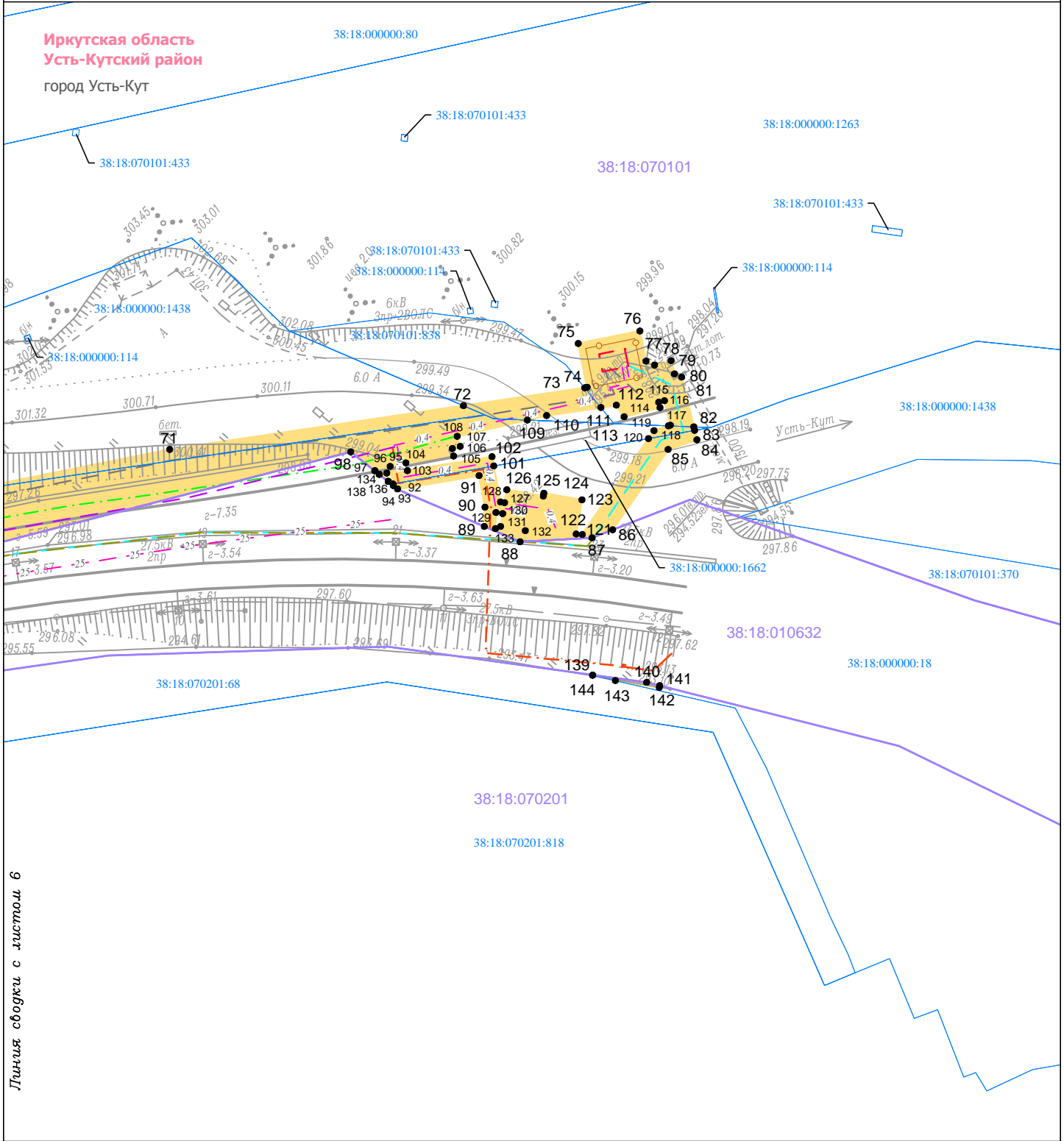
Линия сборки с листом 7



Схема расположения границ публичного сервитута в целях строительства, реконструкции, эксплуатации, капитального ремонта объектов электросетевого хозяйства, линий и сооружений связи, их неотъемлемых технологических частей «Присоединение железнодорожного пути необщего пользования ООО «ИНК» к инфраструктуре ОАО «РЖД» на станции Лена-Восточная» Этап 1. Инфраструктура общего пользования».

М 1:1000

Лист 7 из 7



Линия свободки с листом 6

Условные обозначения:

- граница населенного пункта
- проектные границы публичного сервитута в целях строительства, реконструкции, эксплуатации, капитального ремонта объектов электросетевого хозяйства, линий и сооружений связи, их неотъемлемых технологических частей «Присоединение железнодорожного пути необщего пользования ООО «ИНК» к инфраструктуре ОАО «РЖД» на станции Лена-Восточная» Этап 1. Инфраструктура общего пользования».
- 38:18:010632 граница и номер кадастрового квартала
- 38:18:000000:18 граница земельного участка, в отношении которого испрашивается публичный сервитут, его кадастровый номер
- Проектное местоположение инженерных сооружений:**
 - ограждение
 - сооружения
 - ВЛ 0,4 кВ (воздушная линия освещения)
 - кабель ВСК ППС
 - шлейф ПСК-27,5 кВ
 - кабель 0,4 кВ
 - кабель СЦБ
 - контактная сеть 27,5 кВ
 - ВЛ-ПП-1 СТЭ 2х25кВ
 - ВЛ-ДПР 27,5кВ
 - ВЛ-ПП-2 СТЭ 2х25кВ
 - волновод