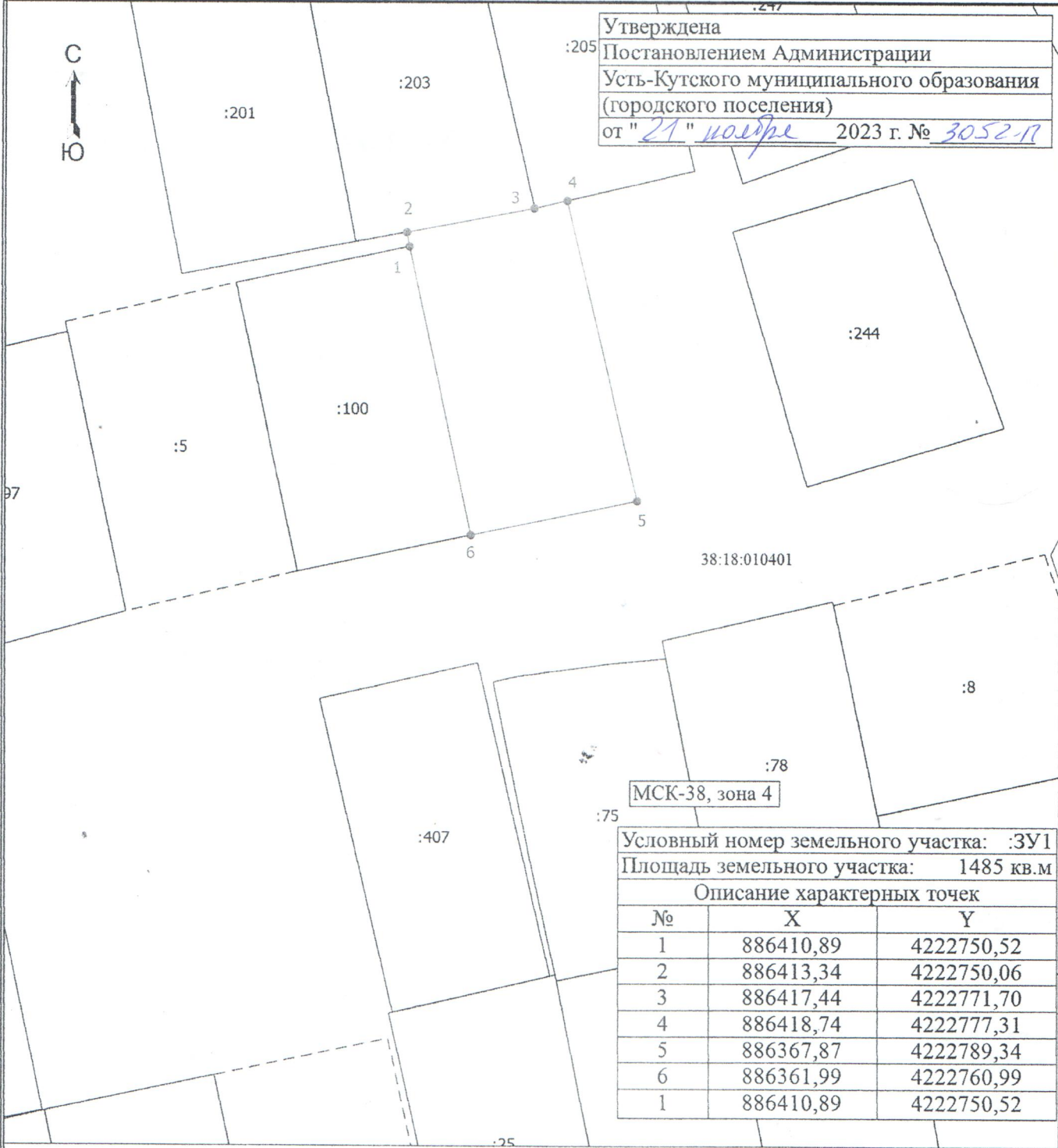


Схема расположения земельного участка или земельных участков на кадастровом плане территории



Утверждена
 Постановлением Администрации
 Усть-Кутского муниципального образования
 (городского поселения)
 от "21" ноября 2023 г. № 3052-17

МСК-38, зона 4

Условный номер земельного участка: :ЗУ1		
Площадь земельного участка: 1485 кв.м		
Описание характерных точек		
№	X	Y
1	886410,89	4222750,52
2	886413,34	4222750,06
3	886417,44	4222771,70
4	886418,74	4222777,31
5	886367,87	4222789,34
6	886361,99	4222760,99
1	886410,89	4222750,52

Масштаб 1:1000

Условные обозначения

- - Часть границы, местоположение которой определено при выполнении кадастровых работ
- - Часть границы, сведения ЕГРН о которой позволяют однозначно определить ее положение на местности
- - Часть границы, сведения ЕГРН о которой не позволяют однозначно определить ее положение на местности
- - Характерная точка границы земельного участка, сведения о которой отсутствуют в ЕГРН, местоположение которой определено при кадастровых работах (новая характерная точка)
- 1 - Обозначение новой характерной точки
- :5 - Кадастровый номер земельного участка
- 38:18:010401 - Номер кадастрового квартала