



394053, г. Воронеж, мкр. Жилой массив Олимпийский д. 3, кв. 419 E-mail: domostiz@yandex.ru; 8 (908) 131-25-07; ИНН/КТП 3664217180/366601001 ОКТМО 20701000001;  
ОКАТО 20401000000р/с 40702810503000001902, Филиал «СДМ-Банк» (ПАО) г. Воронеж к/с 30101810500000000778; БИК 042007778; ОГРН 1163668066880

Заказчик

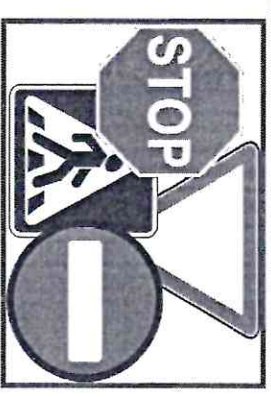
Муниципальное казенное учреждение

«Служба заказчика по жилищно-коммунальному хозяйству»

Усть-Кутского муниципального образования (городского поселения)

Генеральный подрядчик

ООО «ДормостИзъскания»

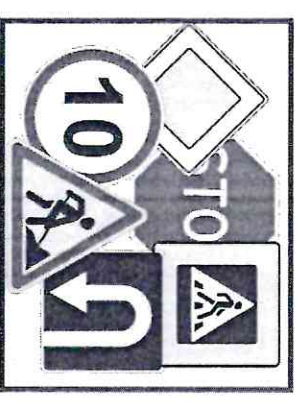


# ПРОЕКТ ОРГАНИЗАЦИИ ДОРОЖНОГО ДВИЖЕНИЯ

## УЛИЧНО-ДОРОЖНОЙ СЕТИ УСТЬ-КУТСКОГО МУНИЦИПАЛЬНОГО ОБРАЗОВАНИЯ (городского поселения)

### г. Усть-Кут

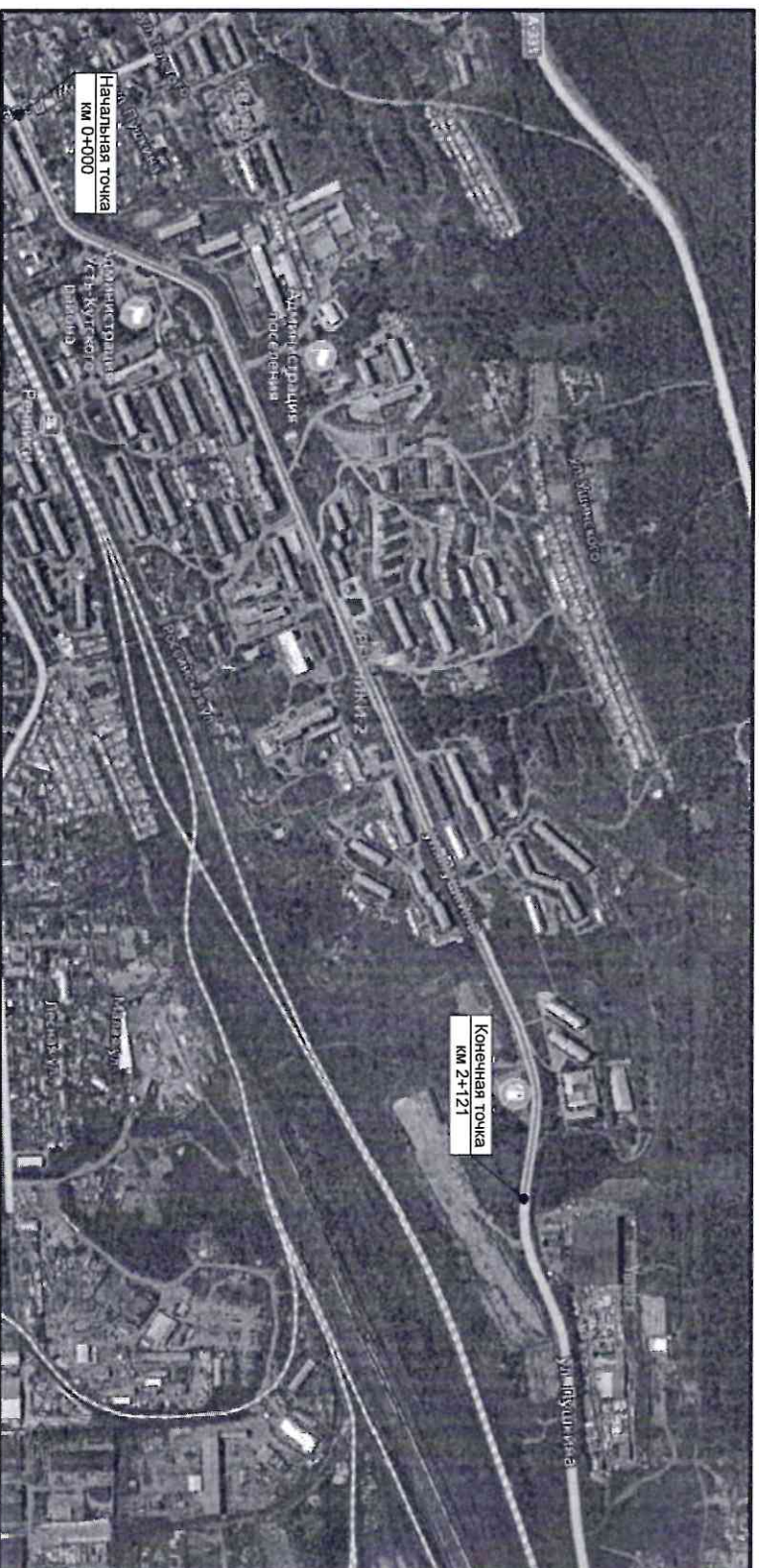
### ТОМ I



Муниципальный контракт № 050/ЭА  
от 18 сентября 2020 года

**8. Автодорога от д.№44 по ул. Халтурина до д. 109 по ул. Пушкина  
от д.№44 по ул. Халтурина - до дома №109 по ул. Пушкина  
(км 0+000 - км 2+121)**

Схема автомобильной дороги









## СВОДНЫЕ ВЕДОМОСТИ

Веломость дорожной разметки (горизонтальной)

№ км	1.1(м)	1.2(м)	1.5(м)	1.6(м)	1.7(м)	1.11(м)	1.12(м)	1.13(м)	1.14.1(м)	1.17(м)	1.24.1(шт)	1.24.4(шт)	1.25(м)	ИТОГО, м2
коэф.привед- к 1.1	1.000	1.000	0.250	0.750	0.500	1.750	1.000	0.25	32.000	1.750	1.550	1.940	1.000	
Ширина, м	0.10	0.10	0.10	0.10	0.10	0.10	0.40	0.60	4.00	0.10	1.00	1.00	0.40	15
1	2	3	4	5	6	7	8	9	10	11	12	13	14	
0 - 1	746,000	1700,000	41,000	100,000	264,000	64,000	4,250	21,000	25,500	37,000	2,000	1,000	34,000	
1 - 2	431,000	1694,000	178,000	300,000	274,000	60,000	0,000	36,000	17,000	59,000	3,000	0,000	34,000	
2 - 3	121,000	242,000	0,000	0,000	0,000	0,000	0,000	0,000	0,000	0,000	0,000	0,000	0,000	
ИТОГО	1298,000	3636,000	219,000	400,000	538,000	124,000	4,250	57,000	42,500	96,000	5,000	1,000	68,000	
ЛИН.КМ	1.298	3.636	0.219	0.400	0.538	0.124	0.004	0.057	0.043	0.096	0.000	0.000	0.068	
ПРИВЕД.КМ	1.298	3.636	0.055	0.300	0.269	0.217	0.004	0.014	1.360	0.172	0.000	0.000	0.068	
ПЛОЩАДЬ	129,800	363,600	5,475	30,000	26,900	21,700	1,700	8,550	136,000	17,154	7,750	1,940	27,200	777,769

Веломость размещения дорожных знаков

№ п/п	Номер знака по ГОСТ Р 52290-2004	Наименование знака	Типоразмер знака	Площадь знаков, м2 (для индивидуального проектирования)	Адрес, км + м	Установлено / или демонтировать	Количество	Месторасположение
1	2	3	4	5	6	7	8	9
		<b>Предупреждающие знаки</b>						
1	1.11.1	Опасный поворот			0+335	Демонтировать	1	слева
2	1.12.1	Опасные повороты			1+622	Требуется установить	1	справа
3	1.12.2	Опасные повороты			0+090	Требуется установить	1	справа
4	1.12.2	Опасные повороты			0+585	Требуется установить	1	слева
5	1.17	Искусственная неровность			0+460	Требуется установить	1	справа
6	1.17	Искусственная неровность			0+485	Демонтировать	1	справа
7	1.17	Искусственная неровность			0+625	Демонтировать	1	слева
8	1.17	Искусственная неровность			0+666	Требуется установить	1	слева
9	1.17	Искусственная неровность			0+866	Требуется установить	1	справа
10	1.17	Искусственная неровность			0+942	Демонтировать	1	справа
11	1.17	Искусственная неровность			1+045	Демонтировать	1	слева
12	1.17	Искусственная неровность			1+092	Требуется установить	1	слева
13	1.17	Искусственная неровность			1+221	Требуется установить	1	справа
14	1.17	Искусственная неровность			1+250	Демонтировать	1	справа
15	1.17	Искусственная неровность			1+442	Требуется установить	1	слева
16	1.17	Искусственная неровность			1+680	Установлено	1	справа
17	1.17	Искусственная неровность			1+886	Требуется установить	1	слева
18	1.23	Дети			0+050	Требуется установить	1	слева
19	1.23	Дети			0+075	Демонтировать	1	слева
20	1.23	Дети			0+382	Демонтировать	1	справа
21	1.23	Дети			0+674	Демонтировать	1	слева
22	1.23	Дети			0+942	Установлено	1	справа
23	1.23	Дети			1+092	Требуется установить	1	слева
24	1.23	Дети			1+561	Демонтировать	1	справа
25	1.23	Дети			1+686	Демонтировать	1	справа
26	1.23	Дети			1+731	Требуется установить	1	справа
27	1.23	Дети			1+886	Требуется установить	1	слева
		<b>Итого установлено:</b>					2	
		<b>Итого перенести:</b>						
		<b>Итого временных:</b>						
		<b>Итого демонтировать:</b>					11	

1	2	3	4	5	6	7	8	9
		<b>Итого требуется установить:</b>					<b>14</b>	
		<b>Итого:</b>					<b>16</b>	
		<b>Знаки приоритета</b>						
28	2.1	Главная дорога			0+014	Установлено	1	слева
29	2.1	Главная дорога			0+075	Демонтировать	1	слева
30	2.1	Главная дорога			0+263	Демонтировать	1	справа
31	2.1	Главная дорога			0+316	Требуется установить	1	справа
32	2.1	Главная дорога			0+611	Требуется установить	1	слева
33	2.1	Главная дорога			0+805	Установлено	1	слева
34	2.1	Главная дорога			0+817	Демонтировать	1	справа
35	2.1	Главная дорога			0+836	Требуется установить	1	справа
36	2.1	Главная дорога			1+145	Требуется установить	1	слева
37	2.1	Главная дорога			1+291	Требуется установить	1	справа
38	2.1	Главная дорога			1+545	Требуется установить	1	слева
		<b>Итого установлено:</b>					<b>2</b>	
		<b>Итого перенести:</b>						
		<b>Итого временных:</b>						
		<b>Итого демонтировать:</b>					<b>3</b>	
		<b>Итого требуется установить:</b>					<b>6</b>	
		<b>Итого:</b>					<b>8</b>	
		<b>Запрещающие знаки</b>						
39	3.18.1	Поворот направо запрещен			0+611	Установлено	1	слева
40	3.18.1	Поворот направо запрещен			0+805	Требуется установить	1	слева
41	3.18.1	Поворот направо запрещен			1+902	Установлено	1	справа
42	3.18.2	Поворот налево запрещен			0+050	Требуется установить	1	слева
43	3.20	Обгон запрещен			0+010	Требуется установить	1	справа
44	3.20	Обгон запрещен			0+014	Требуется установить	1	слева
45	3.20	Обгон запрещен			0+127	Демонтировать	1	справа
46	3.20	Обгон запрещен			0+316	Требуется установить	1	слева
47	3.20	Обгон запрещен			0+316	Требуется установить	1	справа
48	3.20	Обгон запрещен			0+334	Требуется установить	1	слева
49	3.20	Обгон запрещен			0+334	Требуется установить	1	справа
50	3.20	Обгон запрещен			0+585	Требуется установить	1	слева
51	3.20	Обгон запрещен			0+585	Требуется установить	1	справа
52	3.20	Обгон запрещен			1+812	Требуется установить	1	слева
53	3.20	Обгон запрещен			1+812	Требуется установить	1	справа
54	3.21	Конечная зона запрещения обгона			1+786	Требуется установить	1	слева
55	3.24	Ограничение максимальной скорости			0+356	Демонтировать	1	справа
56	3.24	Ограничение максимальной скорости			0+460	Требуется установить	1	справа
57	3.24	Ограничение максимальной скорости			0+485	Демонтировать	1	справа
58	3.24	Ограничение максимальной скорости			0+542	Требуется установить	1	справа
59	3.24	Ограничение максимальной скорости			0+585	Требуется установить	1	слева
60	3.24	Ограничение максимальной скорости			0+625	Демонтировать	1	слева
61	3.24	Ограничение максимальной скорости			0+666	Требуется установить	1	слева
62	3.24	Ограничение максимальной скорости			0+866	Требуется установить	1	справа
63	3.24	Ограничение максимальной скорости			0+942	Демонтировать	1	справа
64	3.24	Ограничение максимальной скорости			0+966	Требуется установить	1	справа
65	3.24	Ограничение максимальной скорости			0+992	Требуется установить	1	слева
66	3.24	Ограничение максимальной скорости			1+045	Демонтировать	1	слева
67	3.24	Ограничение максимальной скорости			1+092	Требуется установить	1	слева
68	3.24	Ограничение максимальной скорости			1+221	Требуется установить	1	справа
69	3.24	Ограничение максимальной скорости			1+250	Демонтировать	1	справа
70	3.24	Ограничение максимальной скорости			1+291	Требуется установить	1	справа
71	3.24	Ограничение максимальной скорости			1+342	Требуется установить	1	слева
72	3.24	Ограничение максимальной скорости			1+430	Демонтировать	1	справа

1	2	3	4	5	6	7	8	9
73	3.24	Ограничение максимальной скорости			1+442	Требуется установить	1	слева
74	3.24	Ограничение максимальной скорости			1+561	Демонтировать	1	справа
75	3.24	Ограничение максимальной скорости			1+680	Требуется установить	1	справа
76	3.24	Ограничение максимальной скорости			1+760	Требуется установить	1	справа
77	3.24	Ограничение максимальной скорости			1+801	Требуется установить	1	слева
78	3.24	Ограничение максимальной скорости			1+945	Требуется установить	1	справа
		<b>Итого установлено:</b>					2	
		<b>Итого перенести:</b>						
		<b>Итого временных:</b>					9	
		<b>Итого демонтировать:</b>					29	
		<b>Итого требуется установить:</b>					31	
		<b>Итого:</b>						
		<b>Знаки особых предписаний</b>					1	
		<b>Итого требуется установить:</b>						
		<b>Итого:</b>						
		<b>Предписывающие знаки</b>						
79	4.1.1	Движение прямо			1+902	Установлено	1	справа
		<b>Итого установлено:</b>					1	
		<b>Итого перенести:</b>						
		<b>Итого временных:</b>						
		<b>Итого демонтировать:</b>						
		<b>Итого требуется установить:</b>						
		<b>Итого:</b>						
80	5.16	Место остановки автобуса и(или) троллейбуса			0+035	Требуется установить	1	справа
81	5.16	Место остановки автобуса и(или) троллейбуса			0+035	Установлено	1	справа
82	5.16	Место остановки автобуса и(или) троллейбуса			0+517	Требуется установить	1	справа
83	5.16	Место остановки автобуса и(или) троллейбуса			0+517	Установлено	1	справа
84	5.16	Место остановки автобуса и(или) троллейбуса			0+545	Установлено	1	слева
85	5.16	Место остановки автобуса и(или) троллейбуса			0+545	Требуется установить	1	слева
86	5.16	Место остановки автобуса и(или) троллейбуса			0+999	Требуется установить	1	справа
87	5.16	Место остановки автобуса и(или) троллейбуса			0+999	Установлено	1	справа
88	5.16	Место остановки автобуса и(или) троллейбуса			1+087	Требуется установить	1	слева
89	5.16	Место остановки автобуса и(или) троллейбуса			1+087	Установлено	1	слева
90	5.16	Место остановки автобуса и(или) троллейбуса			1+341	Требуется установить	2	справа
91	5.16	Место остановки автобуса и(или) троллейбуса			1+775	Требуется установить	1	слева
92	5.16	Место остановки автобуса и(или) троллейбуса			1+775	Установлено	1	слева
93	5.16	Место остановки автобуса и(или) троллейбуса			1+784	Требуется установить	2	справа
94	5.16	Место остановки автобуса и(или) троллейбуса			1+800	Демонтировать	1	справа
95	5.19.1	Пешеходный переход			0+010	Установлено	1	справа
96	5.19.1	Пешеходный переход			0+014	Установлено	1	слева
97	5.19.1	Пешеходный переход			0+560	Установлено	1	справа
98	5.19.1	Пешеходный переход			0+566	Установлено	1	слева
99	5.19.1	Пешеходный переход			0+986	Установлено	1	справа
100	5.19.1	Пешеходный переход			0+992	Установлено	1	слева
101	5.19.1	Пешеходный переход			1+321	Установлено	1	справа
102	5.19.1	Пешеходный переход			1+327	Установлено	1	слева
103	5.19.1	Пешеходный переход			1+780	Требуется установить	1	справа
104	5.19.1	Пешеходный переход			1+780	Установлено	1	справа
105	5.19.1	Пешеходный переход			1+786	Требуется установить	1	слева
106	5.19.1	Пешеходный переход			1+786	Установлено	1	слева
107	5.19.2	Пешеходный переход			0+010	Установлено	1	справа
108	5.19.2	Пешеходный переход			0+014	Установлено	1	слева
109	5.19.2	Пешеходный переход			0+560	Установлено	1	справа
110	5.19.2	Пешеходный переход			0+566	Установлено	1	слева
111	5.19.2	Пешеходный переход			0+986	Установлено	1	справа
112	5.19.2	Пешеходный переход			0+992	Установлено	1	слева
113	5.19.2	Пешеходный переход			1+321	Установлено	1	справа



1	2	3	4	5	6	7	8	9
114	5.19.2	Пешеходный переход			1+327	Установлено	1	слева
115	5.19.2	Пешеходный переход			1+780	Установлено	1	справа
116	5.19.2	Пешеходный переход			1+786	Установлено	1	слева
117	5.20	Искусственная неровность			0+560	Установлено	1	справа
118	5.20	Искусственная неровность			0+566	Установлено	1	слева
119	5.20	Искусственная неровность			0+986	Установлено	1	справа
120	5.20	Искусственная неровность			0+992	Установлено	1	слева
121	5.20	Искусственная неровность			1+321	Установлено	1	справа
122	5.20	Искусственная неровность			1+327	Установлено	1	слева
123	5.20	Искусственная неровность			1+780	Установлено	1	справа
124	5.20	Искусственная неровность			1+786	Установлено	1	слева
		<b>Итого установлено:</b>					<b>34</b>	
		<b>Итого перенести:</b>						
		<b>Итого временных:</b>					<b>1</b>	
		<b>Итого демонтировать:</b>					<b>12</b>	
		<b>Итого требуется установить:</b>					<b>46</b>	
		<b>Итого:</b>						
		<b>Информационные знаки</b>						
125	6.4	Парковка (парковочное место)			0+866	Требуется установить	1	справа
126	6.4	Парковка (парковочное место)			0+917	Требуется установить	1	справа
127	6.4	Парковка (парковочное место)			1+020	Требуется установить	1	слева
128	6.4	Парковка (парковочное место)			1+070	Требуется установить	1	слева
129	6.16	Стоп-линия			0+018	Требуется установить	1	слева
		<b>Итого установлено:</b>						
		<b>Итого перенести:</b>						
		<b>Итого временных:</b>						
		<b>Итого демонтировать:</b>					<b>5</b>	
		<b>Итого требуется установить:</b>					<b>5</b>	
		<b>Итого:</b>						
		<b>Знаки сервиса</b>						
130	7.3	Автозаправочная станция			1+731	Демонтировать	1	справа
131	7.3	Автозаправочная станция			1+838	Требуется установить	1	справа
132	7.3	Автозаправочная станция			1+833	Требуется установить	1	слева
133	7.3	Автозаправочная станция			2+030	Демонтировать	1	слева
134	7.4	Техническое обслуживание автомобилей			1+838	Требуется установить	1	справа
135	7.4	Техническое обслуживание автомобилей			1+853	Требуется установить	1	слева
		<b>Итого установлено:</b>						
		<b>Итого перенести:</b>						
		<b>Итого временных:</b>					<b>2</b>	
		<b>Итого демонтировать:</b>					<b>4</b>	
		<b>Итого требуется установить:</b>					<b>4</b>	
		<b>Итого:</b>						
		<b>Знаки дополнительной информации (таблички)</b>						
136	8.2.1	Зона действия			0+127	Демонтировать	1	справа
137	8.2.1	Зона действия			0+585	Требуется установить	1	слева
138	8.2.1	Зона действия			0+966	Требуется установить	1	справа
139	8.2.1	Зона действия			0+992	Требуется установить	1	слева
140	8.2.1	Зона действия			1+291	Требуется установить	1	справа
141	8.2.1	Зона действия			1+561	Демонтировать	1	справа
142	8.2.1	Зона действия			1+760	Требуется установить	1	справа
143	8.2.1	Зона действия			1+801	Требуется установить	1	слева
144	8.2.1	Зона действия			1+945	Требуется установить	1	справа
145	8.4.1	Вид транспортного средства			0+050	Требуется установить	1	слева
146	8.4.1	Вид транспортного средства			0+611	Установлено	1	слева
147	8.4.1	Вид транспортного средства			0+805	Требуется установить	1	слева

1	2	3	4	5	6	7	8	9
148	8.6.5	Способ постановки транспортного средства на стоянку			0+866	Требуется установить	1	справа
149	8.6.5	Способ постановки транспортного средства на стоянку			1+070	Требуется установить	1	слева
150	8.17	Инвадилды			0+917	Требуется установить	1	справа
151	8.17	Инвадилды			1+020	Требуется установить	1	слева
152	8.23	Фотовидеорефлексия			0+014	Установлено	1	слева
		Итого установлено:					2	
		Итого перенести:						
		Итого временных:						
		Итого демонтировать:					2	
		Итого требуется установить:					13	
		Итого:					15	
		Всего установлено:					43	
		Всего перенести:						
		Всего временных:						
		Всего демонтировать:					28	
		Всего требуется установить:					83	
		Всего:					126	

## Веломость размещения дорожного ограждения

№ п/п	Начало участка, км+м	Конец участка, км+м	Протяженность, м			Дата установки, г	Расположение	Тип	Материал	Уровень удерживающей способности	Высота, м	Зона расположения
			Проектируемые в соответствии с нормативными документами, м	Фактически установленные, м	Потребность в установке, м							
1	2	3	4	5	6	7	8	9	10	11	12	13
1	0+080	0+215	135	135		9	Справа	Парапет	Железобетон		0,40	Автомобильная дорога
2	0+265	0+276	11	11		11	Справа	Парапет	Железобетон		0,40	Автомобильная дорога
Итого:			146	146								

## Веломость размещения пешеходных ограждений

№ п/п	Начало участка, км+м	Конец участка, км+м	Протяженность, м			Дата установки, г	Расположение	Тип	Уровень удерживающей способности	Высота, м	Зона расположения	
			Проектируемые в соответствии с нормативными документами, м	Фактически установленные, м	Потребность в замене, м							
1	2	3	4	5	6	7	8	9	10	11	12	13
1	0+014	0+023	9			9		Справа	Конструкция перильного типа		1,00	Пешеходный переход
2	0+014	0+064	50			50		Слева	Конструкция перильного типа		1,00	Пешеходный переход
3	0+050	0+064	14			14		Справа	Конструкция перильного типа		1,00	Пешеходный переход
4	0+276	0+310	34	34				Справа	Конструкция перильного типа		0,80	Автомобильная дорога
5	0+340	0+500	160	160				Справа	Конструкция перильного типа		0,80	Автомобильная дорога
6	0+533	0+560	27			27		Справа	Конструкция перильного типа		1,00	Пешеходный переход
7	0+549	0+560	11			11		Слева	Конструкция перильного типа		1,00	Пешеходный переход
8	0+567	0+585	18			18		Слева	Конструкция перильного типа		1,00	Пешеходный переход

1	2	3	4	5	6	7	8	9	10	11	12	13
9	0+567	0+617	50			50		Справа	Конструкция перильного типа		1,00	Пешеходный переход
10	0+926	0+986	60	60				Слева	Конструкция перильного типа		1,00	Пешеходный переход
11	0+951	0+986	35	35				Справа	Конструкция перильного типа		1,00	Пешеходный переход
12	0+992	1+009	17	17				Слева	Конструкция перильного типа		1,00	Пешеходный переход
13	1+013	1+063	50					Справа	Конструкция перильного типа		1,00	Пешеходный переход
14	1+272	1+295	23					Справа	Конструкция перильного типа		1,00	Пешеходный переход
15	1+272	1+322	50					Слева	Конструкция перильного типа		1,00	Пешеходный переход
16	1+315	1+322	7					Справа	Конструкция перильного типа		1,00	Пешеходный переход
17	1+327	1+332	5					Справа	Конструкция перильного типа		1,00	Пешеходный переход
18	1+327	1+377	50					Слева	Конструкция перильного типа		1,00	Пешеходный переход
19	1+730	1+780	50					Справа	Конструкция перильного типа		1,00	Пешеходный переход
20	1+775	1+781	6					Слева	Конструкция перильного типа		1,00	Пешеходный переход
21	1+785	1+801	16					Слева	Конструкция перильного типа		1,00	Пешеходный переход
22	1+806	1+835	29					Справа	Конструкция перильного типа		1,00	Пешеходный переход
Итого:			771	306		465						

Ведомость размещения искусственного освещения

№ п/п	Начало участка, км+м	Конец участка, км+м	Объект установки	Количество опор / светильников	Протяженность, м				Расположение
					Проектируемые в соответствии с нормативными документами, м	Фактически установленные, м	Потребность в установке, м	9	
1	2	3	4	5	6	7	8	9	
1	0+010	0+135		4/4	125	125	0	Справа	
2	0+014	0+014		1/1	0	0	0	Слева	
3	0+263	0+525		7/7	262	262	0	Справа	
4	0+538	1+254		17/17	716	716	0	Слева	
5	0+565	0+565		1/1	0	0	0	Справа	
6	0+989	1+039		2/2	50	0	50	Справа	
7	1+295	2+118		22/22	823	823	0	Слева	
8	1+321	1+321		1/1	0	0	0	Справа	
9	1+361	1+361		1/1	0	0	0	Справа	
10	1+774	1+814		2/2	40	0	40	Справа	
Итого:				58/58	2016	1926	90		

Ведомость размещения остановочных пунктов маршрутных транспортных средств

№ п/п	Адрес, км + м	Расположение	Наличие посадочных площадок, посадочных карманов, навильонов				Наличие переходно-скоростных полос		Длина по нормативу, м		Фактическая длина, м	
			обустроено	отсутствует	нет	нет	разгон	торможение	разгон	торможение		
1	2	3	4	5	6	7	8	9	10			
1	0+037	Справа	посадочная площадка, навильон, посадочный карман		нет							

1	2	3	4	5	6	7	8	9	10
2	0+520	Справа	последняя площадка, навильон, засыдной карман		нет				
3	0+542	Слева	последняя площадка, навильон	засыдной карман	нет				
4	1+005	Справа	последняя площадка, навильон, засыдной карман		нет				
5	1+081	Слева	последняя площадка, навильон, засыдной карман		нет				
6	1+342	Справа	последняя площадка, навильон, засыдной карман		нет				
7	1+767	Слева	последняя площадка, навильон, засыдной карман		нет				
8	1+795	Справа	последняя площадка, навильон, засыдной карман		нет				

**Ведомость наличия пешеходных переходов в разных уровнях**

№ п/п	Адрес, км + м	Вид перехода	Расположение перехода	Наличие пешеходных дорожек от места остановки общественного ТР-та до пешеходных переходов	
				6	7
1	2	4	5	6	
1	0+012	наземный	в одном уровне	есть	
2	0+563	наземный	в одном уровне	нет	
3	0+989	наземный	в одном уровне	есть	
4	1+324	наземный	в одном уровне	есть	
5	1+783	наземный	в одном уровне	есть	
	надземный	0			
	наземный	5			
	наземный	0			
	подземный	0			
<b>Итого:</b>					
		5			

**Ведомость наличия светофорных объектов**

№ п/п	Адрес, км + м	Объект	Количество светофоров на объекте		Год установки	Расположение
			транспортных	пешеходных		
1	2	3	4	5	6	7
1	0+010	Пешеходный переход	0	1	-	Справа
2	0+014	Пешеходный переход	0	2	-	Слева
3	0+014	Пешеходный переход	4	0	-	Слева
4	0+560	Пешеходный переход	2	0	-	Справа
5	0+566	Пешеходный переход	2	0	-	Слева
6	0+986	Пешеходный переход	4	0	-	Справа
7	0+992	Пешеходный переход	4	0	-	Слева
8	1+321	Пешеходный переход	1	0	-	Справа
9	1+327	Пешеходный переход	1	0	-	Слева
10	1+780	Пешеходный переход	1	0	-	Справа
11	1+786	Пешеходный переход	1	0	-	Слева
<b>Итого:</b>			20	3		

**Ведомость размещения пешеходных дорожек (Тротуаров)**

№	Начало участка, км+м	Конец участка, км+м	Объект установки	Расположение	Протяженность, м	
					Проектируемые в соответствии с нормативными документами, м	Фактически установленные, м
1	2	3	4	5	6	7
1	0+000	0+247	Справа	Справа	247	0
2	0+247	0+315	Справа	Справа	68	68
3	0+325	0+856	Справа	Справа	531	0
4	0+388	0+592	Слева	Слева	204	0
5	0+940	0+992	Справа	Справа	52	52
6	0+992	1+075	Справа	Справа	83	0
7	1+075	1+290	Справа	Справа	215	215
8	1+290	1+420	Справа	Справа	130	0

1	2	3	4	5	6	7
9	1+420	1+603		Справа	183	183
10	1+603	2+121		Справа	518	0
11	1+767	1+806		Слева	39	0
<b>Итого:</b>					<b>2270</b>	<b>518</b>

## Ведомость размещения искусственных неровностей

№ п/п	Адрес, км + м	Расположение	Конструкция	Признак существования
1	2	3	4	10
1	0+563	С обеих сторон	Монолитная	Реально существует
2	0+989	С обеих сторон	Монолитная	Реально существует
3	1+324	С обеих сторон	Монолитная	Реально существует
4	1+783	С обеих сторон	Монолитная	Реально существует
<b>Итого:</b>				

## Ведомость наличия комплексов фотовидеофиксации

№ п/п	Адрес, км+м	Наименование	Расположение
1	2	3	4
1	0+014	-	Слева Справа

Адрес месторасположения	Географические координаты
Иркутская область, Усть-Кутский район, г. Усть-Кут, ул. Халтурина, д. 69 (перекресток улиц Халтурина и Дзержинского)	56.798674 105.786061
<b>Виды выявляемых нарушений правил дорожного движения</b>	<b>Значения установленной максимальной скорости движения</b>
1. Выезд на запрещающий сигнал светофора за стоп-линию (знак 6.16). 2. Выезд на запрещающий сигнал светофора за стоп-линию (разметка). 3. Проезд на запрещающий сигнал светофора	Не установлено
<b>Параметры зоны контроля</b>	
Комплексе осуществляет фиксацию нарушений ПДД РФ в 4 направлениях на пересечении улиц Халтурина и Дзержинского	

## Изменения утверждаю:

Глава администрации Усть-Кутского  
муниципального образования (городского  
поселения) \_\_\_\_\_ Е.В. Кожаров  
« \_\_\_\_ » \_\_\_\_\_ 20\_\_ г.



*Изменения рассмотрены и согласованы*

Начальник отдела Госавтоинспекции МО МВД  
России «Усть-Кутский» \_\_\_\_\_  
майор полиции

В.Г. Красноштанов  
« 04 » \_\_\_\_\_ 20 24 г.