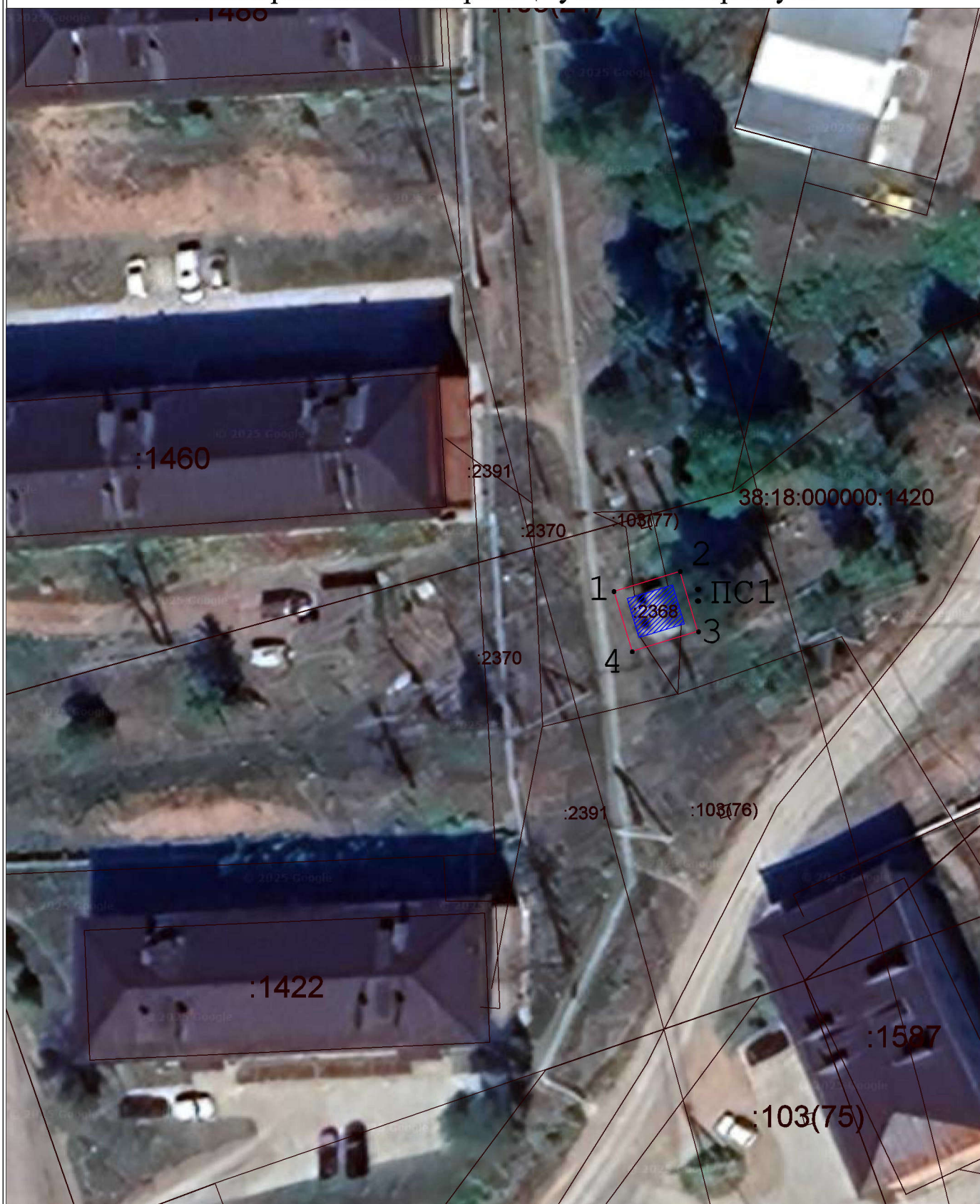

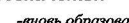

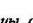


Схема расположения границ публичного сервитута



Масштаб: 1 : 500

Условные обозначения:

-  - вновь образованная часть границы, сведения о которой достаточны для определения ее местоположения (образуемая граница публичного сервитута);
-  - существующая часть границы, имеющиеся в ЕГРН сведения о которой достаточны для определения ее местоположения;
-  - объект электросетевого хозяйства (КТПН-2);
- :ПС1** - обозначение образуемого публичного сервитута;
- 1 ... 6** - обозначения характерных точек границы публичного сервитута;
-  - характерная точка границы, сведения о которой позволяют однозначно определить ее положение на местности;
- 00:00:000000:000** - кадастровый номер земельного участка.