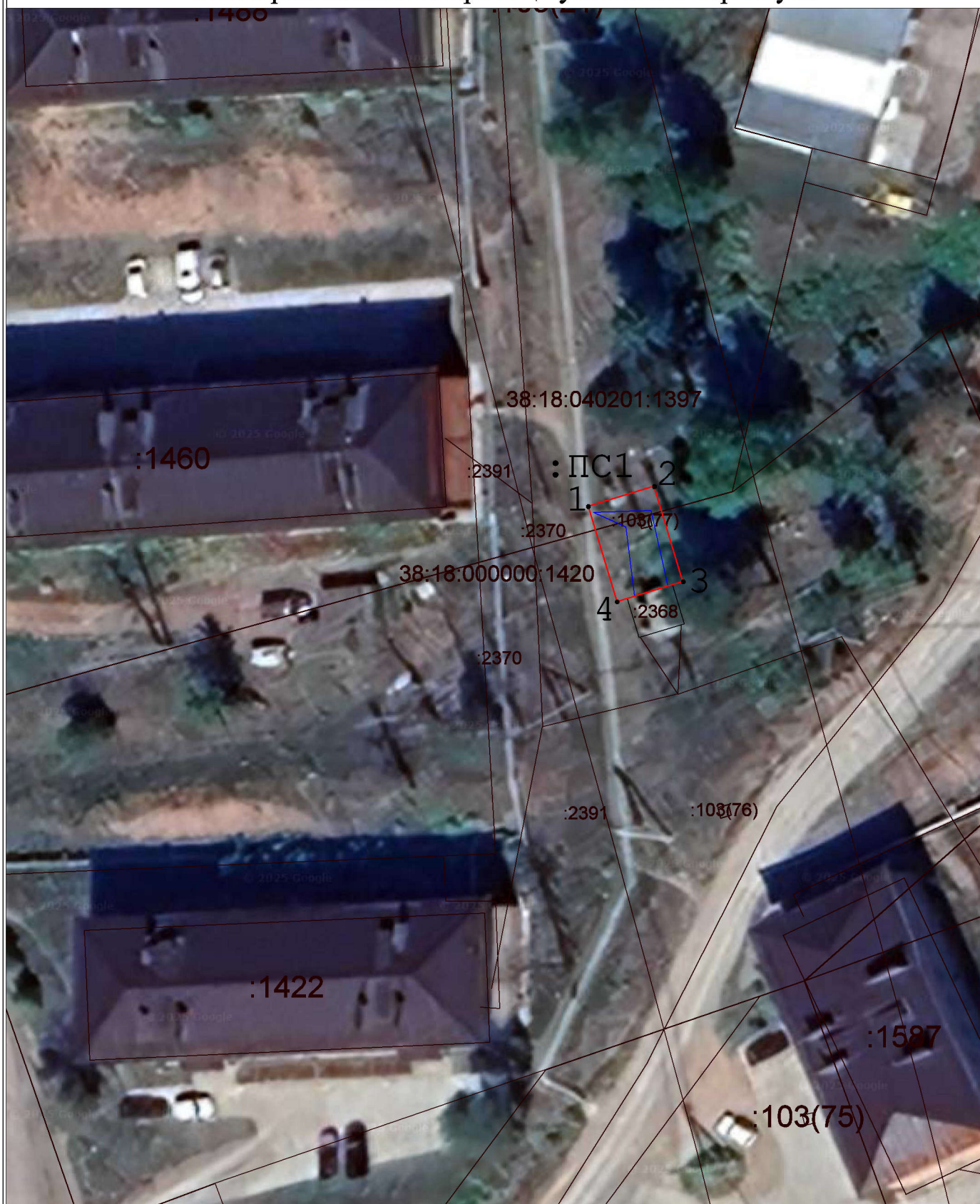





Схема расположения границ публичного сервитута



Масштаб: 1 : 500

Условные обозначения:

-  - вновь образованная часть границы, сведения о которой достаточны для определения ее местоположения (образуемая граница публичного сервитута);
-  - существующая часть границы, имеющиеся в ЕГРН сведения о которой достаточны для определения ее местоположения;
-  - объект электросетевого хозяйства (ВЛ (бкВ) отпайка до ТП-6/0,4 кВ, ул. Володарского);

:ПС1 - обозначение образуемого публичного сервитута;

1 ... 6 - обозначения характерных точек границы публичного сервитута;

● - характерная точка границы, сведения о которой позволяют однозначно определить ее положение на местности;

00:00:000000:000 - кадастровый номер земельного участка.