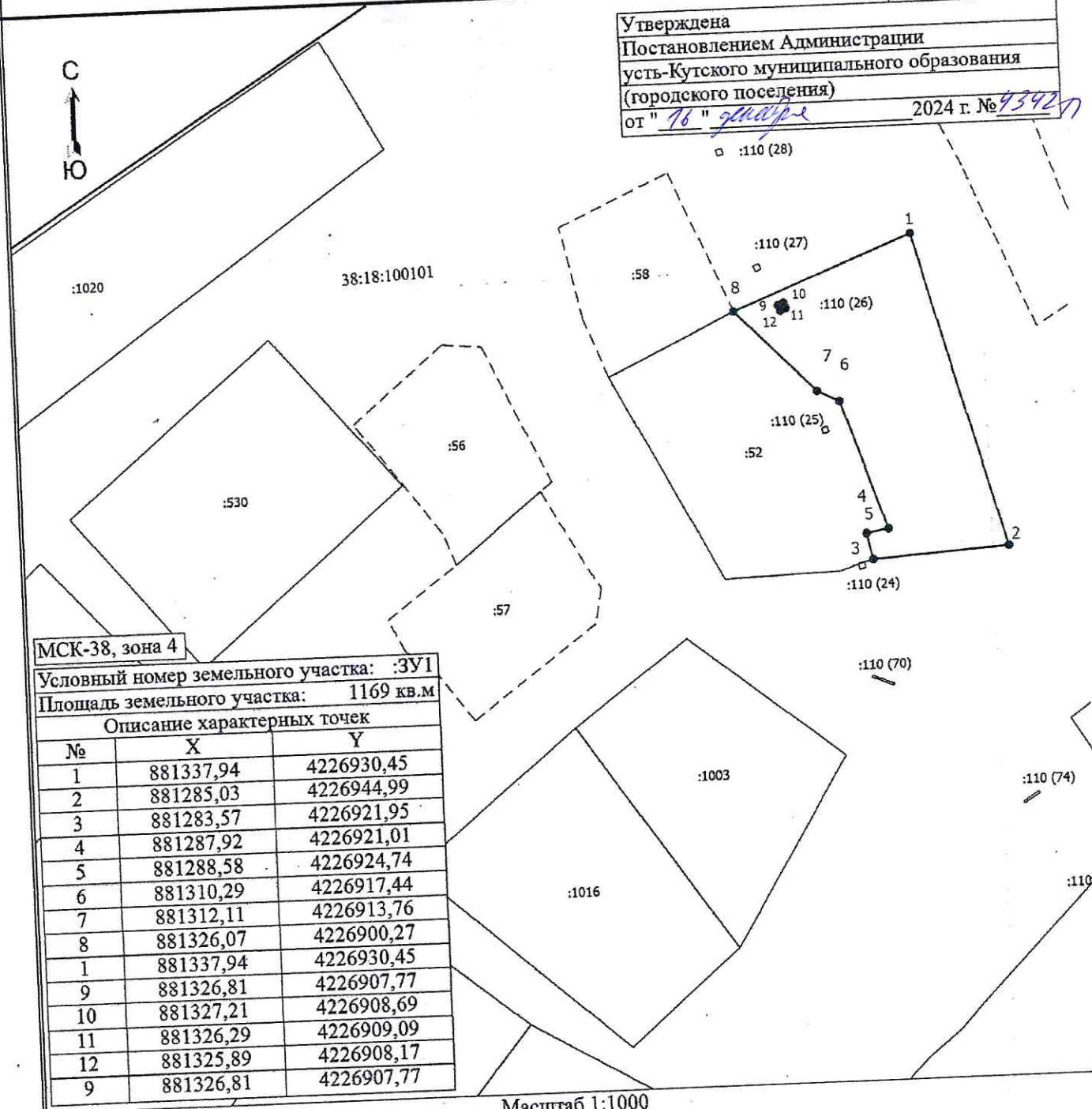


Схема расположения земельного участка или земельных участков на кадастровом плане территории

Утверждена
 Постановлением Администрации
 усть-Кутского муниципального образования
 (городского поселения)
 от " 16 " *сентября* 2024 г. № *4392/17*



МСК-38, зона 4

Условный номер земельного участка: :ЗУ1
 Площадь земельного участка: 1169 кв.м

| Описание характерных точек | | |
|----------------------------|-----------|------------|
| № | X | Y |
| 1 | 881337,94 | 4226930,45 |
| 2 | 881285,03 | 4226944,99 |
| 3 | 881283,57 | 4226921,95 |
| 4 | 881287,92 | 4226921,01 |
| 5 | 881288,58 | 4226924,74 |
| 6 | 881310,29 | 4226917,44 |
| 7 | 881312,11 | 4226913,76 |
| 8 | 881326,07 | 4226900,27 |
| 1 | 881337,94 | 4226930,45 |
| 9 | 881326,81 | 4226907,77 |
| 10 | 881327,21 | 4226908,69 |
| 11 | 881326,29 | 4226909,09 |
| 12 | 881325,89 | 4226908,17 |
| 9 | 881326,81 | 4226907,77 |

Масштаб 1:1000

Условные обозначения

- Часть границы, местоположение которой определено при выполнении кадастровых работ
- Часть границы, сведения ЕГРН о которой не позволяют однозначно определить ее положение на местности
- Часть границы, сведения ЕГРН о которой позволяют однозначно определить ее положение на местности
- Характерная точка границы земельного участка, сведения о которой отсутствуют в ЕГРН, местоположение которой определено при кадастровых работах (новая характерная точка)
- Обозначение новой характерной точки
- Кадастровый номер земельного участка
- Обозначение контура земельного участка
- Граница кадастрового квартала
- Номер кадастрового квартала