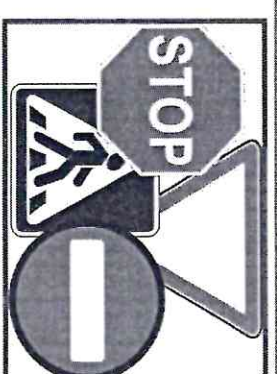




394053, г. Воронеж, мкр. Жилой массив Олимпийский д.3, кв.419 Е-mail: domostiz@yandex.ru; 8 (908) 131-25-07; ИНН/КПП 3664217180/366601001 ОКТМО 207/01000001;
ОКАТО 20401000000р/с 40702810503000001902; Филiaal «СДМ-Банк» (ТАО) г. Воронеж кс 30101810500000000778; БИК 042007778; ОГРН 1163668066880

Заказчик
Муниципальное казенное учреждение
«Служба заказчика по жилищно-коммунальному хозяйству»
Усть-Кутского муниципального образования (городского поселения)
Генеральный подрядчик
ООО «ДорМостИзыскания»



ПРОЕКТ ОРГАНИЗАЦИИ ДОРОЖНОГО ДВИЖЕНИЯ

улично-дорожной сети Усть-Кутского муниципального образования (городского поселения)

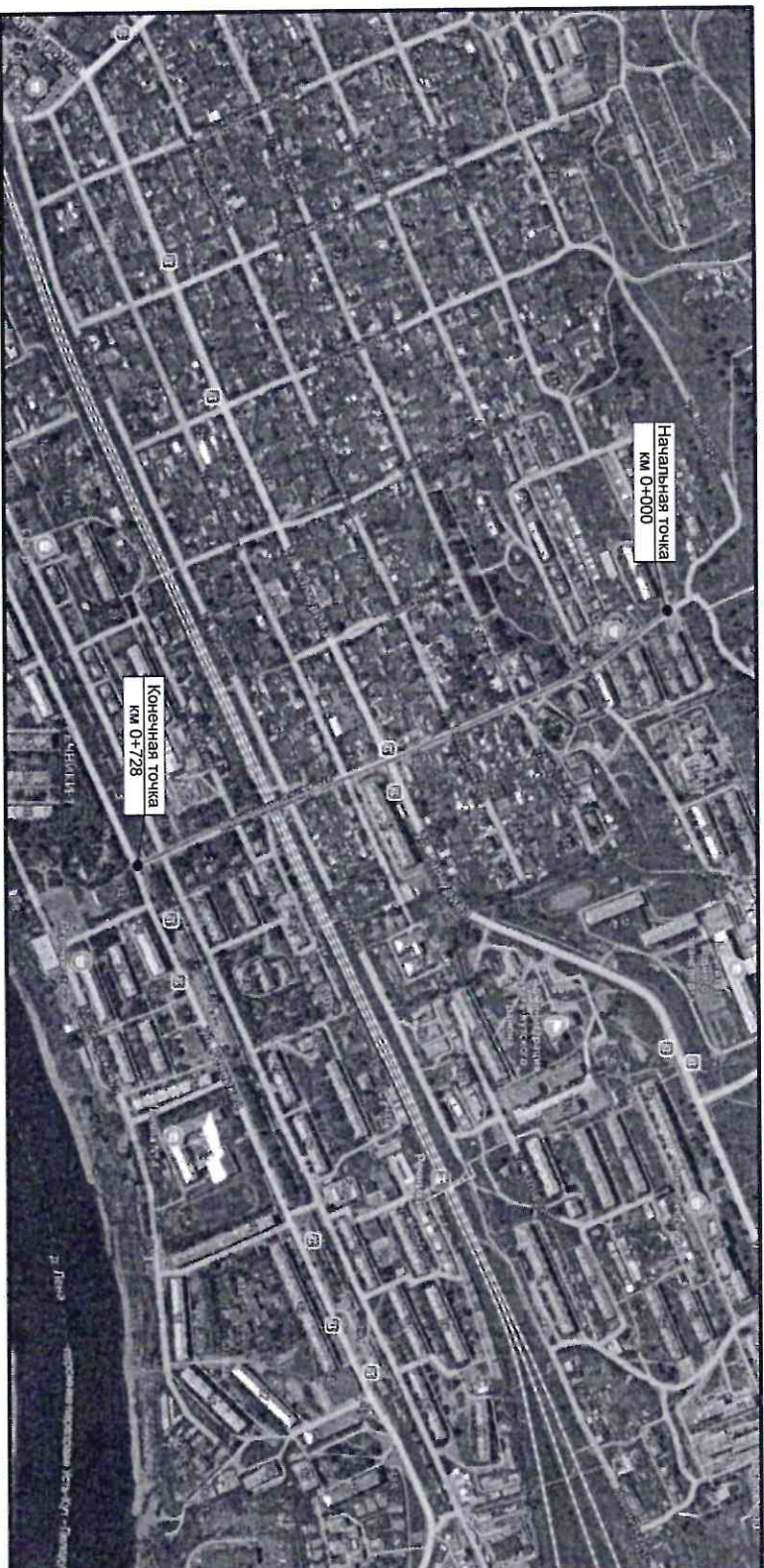
ТОМ VI



Муниципальный контракт № 050/ЭА
от 18 сентября 2020 года

**171. Автодорога ул. Дзержинского
от д. №32 - до автодороги ул. Речников от строения №2 до д. №2 по ул. Луговая
(км 0+000 - км 0+728)**

Схема автомобильной дороги



СВОДНЫЕ ВЕДОМОСТИ

Ведомость дорожной разметки (горизонтальной)

№ км	1.1(м)	1.2(м)	1.7(м)	1.12(м)	1.13(м)	1.14.1(м)	1.24.1(шт)	1.24.4(шт)	ИТОГО, м2
коэф.привед. к 1.1	1,000	1,000	0,500	4,000	1,500	0,800	1,540	1,940	
Ширина, м	0,10	0,10	0,10	0,40	0,60	4,00	1,00	1,00	
1	2	3	4	5	6	7	8	9	10
0 - 1	501,000	793,000	272,000	6,750	37,000	19,500	1,000	2,000	219,070
ИТОГО	501,000	793,000	272,000	6,750	37,000	19,500	1,000	2,000	219,070
ЛИН.КМ	0,501	0,793	0,272	0,007	0,037	0,020	0,000	0,000	
ПРИВЕД.КМ	0,501	0,793	0,136	0,027	0,056	0,624	0,000	0,000	
ПЛОЩАДЬ	50,100	79,300	13,600	2,700	5,550	62,400	1,540	3,880	219,070

Ведомость размещения дорожных знаков

№ п/п	Номер знака по ГОСТ Р 52290-2004	Наименование знака	Типоразмер знака	Площадь знаков, м2 (для знаков индивидуального проектирования)	Адрес, км + м	Установлено / требуется установить или демонтировать	Количество	Месторасположение
1	2	3	4	5	6	7	8	9
		Предупреждающие знаки						
1	1.22	Пешеходный переход			0+594	Требуется установить	1	справа
2	1.22	Пешеходный переход			0+720	Требуется установить	1	слева
		Итого установлено:						
		Итого требуется установить:					2	
		Итого:					2	
		Знаки приоритета						
3	2.1	Главная дорога			0+020	Требуется установить	1	слева
4	2.1	Главная дорога			0+108	Требуется установить	1	справа
5	2.1	Главная дорога			0+148	Требуется установить	1	слева
6	2.1	Главная дорога			0+196	Требуется установить	1	справа
7	2.1	Главная дорога			0+246	Требуется установить	1	слева
8	2.1	Главная дорога			0+284	Требуется установить	1	справа
9	2.1	Главная дорога			0+324	Требуется установить	1	слева
10	2.1	Главная дорога			0+426	Требуется установить	1	справа
11	2.1	Главная дорога			0+466	Требуется установить	1	слева
12	2.1	Главная дорога			0+500	Требуется установить	1	справа
13	2.1	Главная дорога			0+540	Требуется установить	1	слева
14	2.1	Главная дорога			0+571	Требуется установить	1	справа
15	2.1	Главная дорога			0+665	Требуется установить	1	справа
16	2.1	Главная дорога			0+705	Требуется установить	1	слева
17	2.1	Главная дорога			0+708	Установлено	1	справа
18	2.2	Конец главной дороги			0+410	Демонтировать	1	слева
19	2.4	Уступите дорогу			0+373	Установлено	1	справа
20	2.4	Уступите дорогу			0+410	Установлено	1	слева
		Итого установлено:					3	
		Итого демонтировать:					1	

1	2	3	4	5	6	7	8	9
		Итого требуется установить:					14	
		Итого:					17	
		Запрещающие знаки						
21	3.4	Движение грузовых автомобилей запрещено			0+406	Требуется установить	1	справа
22	3.4	Движение грузовых автомобилей запрещено			0+406	Демонтировать	1	справа
23	3.4	Движение грузовых автомобилей запрещено			0+710	Демонтировать	1	слева
24	3.4	Движение грузовых автомобилей запрещено			0+720	Требуется установить	1	слева
25	3.13	Ограничение высоты			0+017	Требуется установить	1	над проезжей частью в прямом направлении
26	3.13	Ограничение высоты			0+018	Требуется установить	1	над проезжей частью в обратном направлении
27	3.13	Ограничение высоты			0+107	Требуется установить	1	над проезжей частью в прямом направлении
28	3.13	Ограничение высоты			0+108	Требуется установить	1	над проезжей частью в обратном направлении
29	3.13	Ограничение высоты			0+707	Требуется установить	1	над проезжей частью в прямом направлении
30	3.13	Ограничение высоты			0+707	Демонтировать	1	справа
31	3.13	Ограничение высоты			0+710	Демонтировать	1	слева
32	3.13	Ограничение высоты			0+710	Требуется установить	1	над проезжей частью в обратном направлении
33	3.24	Ограничение максимальной скорости			0+594	Требуется установить	1	справа
34	3.24	Ограничение максимальной скорости			0+650	Требуется установить	1	справа
35	3.24	Ограничение максимальной скорости			0+682	Требуется установить	1	слева
36	3.24	Ограничение максимальной скорости			0+720	Требуется установить	1	слева
		Итого установлено:					4	
		Итого демонтировать:					4	
		Итого требуется установить:					12	
		Итого:					12	

1	2	3	4	5	6	7	8	9
		Знаки особых предписаний						
37	5.19.1	Пешеходный переход			0+373	Установлено	1	справа
38	5.19.1	Пешеходный переход			0+377	Установлено	1	слева
39	5.19.1	Пешеходный переход			0+406	Установлено	1	справа
40	5.19.1	Пешеходный переход			0+410	Установлено	1	слева
41	5.19.1	Пешеходный переход			0+665	Требуется установить	1	справа
42	5.19.1	Пешеходный переход			0+669	Требуется установить	1	слева
43	5.19.2	Пешеходный переход			0+373	Установлено	1	справа
44	5.19.2	Пешеходный переход			0+377	Установлено	1	слева
45	5.19.2	Пешеходный переход			0+406	Установлено	1	справа
46	5.19.2	Пешеходный переход			0+410	Установлено	1	слева
47	5.19.2	Пешеходный переход			0+665	Требуется установить	1	справа
48	5.19.2	Пешеходный переход			0+669	Требуется установить	1	слева
		Итого дежонтировано:					8	
		Итого требуется установить:					4	
		Итого:					12	
		Информационные знаки						
49	6.16	Стоп-линия			0+367	Требуется установить	1	справа
50	6.16	Стоп-линия			0+416	Требуется установить	1	слева
		Итого установлено:						
		Итого дежонтировать:					2	
		Итого требуется установить:					2	
		Итого:					2	
		Знаки дополнительной информации(таблички)						
51	8.13	Направление главной дороги			0+708	Установлено	1	справа
52	8.23	Фотовидеофиксация			0+373	Установлено	1	справа
53	8.23	Фотовидеофиксация			0+410	Установлено	1	слева
		Итого установлено:					3	
		Итого дежонтировать:						
		Итого требуется установить:					3	
		Итого:					14	
		Всего установлено:					5	
		Всего дежонтировать:					34	
		Всего требуется установить:					48	
		Всего:					48	

№ п/п	Начало участка, км+м	Конец участка, км+м	Объект установки	Количество опор / светильников	Протяженность, м		Расположение	
					Проектируемые в соответствии с нормативными документами, м	Фактически установленные, м		
1	2	3	4	5	6	7	8	9
1	0+083	0+408		11/11	325	325	0	Слева
2	0+373	0+373		1/1	0	0	0	Справа
3	0+406	0+406		1/1	0	0	0	Справа
4	0+448	0+718		8/8	270	0	270	Слева
5	0+665	0+665		1/1	0	0	0	Справа
Итого:				22/22	595	325	270	

Веломость размещения пешеходных ограждений

№ п/п	Начало участка, км+м	Конец участка, км+м	Протяженность, м			Дата установки, г	Расположение	Тип	Высота, м	Зона расположения
			Проектируемые в соответствии с нормативными документами, м	Фактически установленные, м	Потребность в установке, м					
1	2	3	4	5	6	7	8	9	10	11
1	0+321	0+371	50		50		Справа	Конструкция перильного типа	1,00	Пешеходный переход
2	0+330	0+350	20	20			Слева	Конструкция перильного типа	1,00	Пешеходный переход
3	0+350	0+372	22		22		Слева	Конструкция перильного типа	1,00	Пешеходный переход
4	0+376	0+382	6	6			Справа	Конструкция перильного типа	1,00	Пешеходный переход
5	0+376	0+382	6	6			Слева	Конструкция перильного типа	1,00	Пешеходный переход
6	0+398	0+404	6		6		Справа	Конструкция перильного типа	1,00	Пешеходный переход
7	0+398	0+404	6		6		Слева	Конструкция перильного типа	1,00	Пешеходный переход
8	0+410	0+430	20	20			Слева	Конструкция перильного типа	1,00	Пешеходный переход
9	0+412	0+420	8		8		Справа	Конструкция перильного типа	1,00	Пешеходный переход
10	0+420	0+440	20	20			Справа	Конструкция перильного типа	1,00	Пешеходный переход
11	0+644	0+664	20		20		Справа	Конструкция перильного типа	1,00	Пешеходный переход
12	0+644	0+664	20		20		Слева	Конструкция перильного типа	1,00	Пешеходный переход
13	0+670	0+682	12		12		Справа	Конструкция перильного типа	1,00	Пешеходный переход
14	0+670	0+682	12		12		Слева	Конструкция перильного типа	1,00	Пешеходный переход
Итого:			228	72	156					

Веломость наличия пешеходных переходов

№ п/п	Адрес, км + м	Тип пешеходного перехода	Расположение перехода	Наличие пешеходных дорожек от места остановки общественного тр-та до пешеходных переходов
1	2	3	5	6
1	0+375	Регулируемый наземный	в одном уровне	есть
2	0+408	Регулируемый наземный	в одном уровне	есть
3	0+667	Нерегулируемый наземный	в одном уровне	есть

Итого:	количество	
	наземных	3
	надземных в Разных уровнях	0
	подземных	0

Веломость наличия светофорных объектов

№ п/п	Адрес, км + м	Объект	Количество светофоров на объекте		Год установки	Расположение
			транспортивных	пешеходных		
1	2	3	4	5	6	7
1	0+373	Регулируемый перекресток	0	1	-	Справа
2	0+373	Регулируемый перекресток	2	0	-	Справа
3	0+377	Регулируемый перекресток	0	1	-	Слева
4	0+406	Регулируемый перекресток	0	1	-	Справа
5	0+410	Регулируемый перекресток	0	1	-	Слева
6	0+410	Регулируемый перекресток	2	0	-	Слева
Итого:			4	4		

Веломость размещения пешеходных дорожек (трогуаров)

№	Начало участка, км+м	Конец участка, км+м	Объект установки	Расположение	Протяженность, м	
					Проектируемые в соответствии с нормативными документами, м	Фактически установленные, м
1	2	3	4	5	6	7
1	0+000	0+384		Слева	384	
2	0+398	0+406		Слева	8	
3	0+406	0+514		Слева		108
4	0+406	0+514		Слева	108	
5	0+527	0+552		Слева	25	
6	0+552	0+678		Слева		126
7	0+552	0+678		Слева	126	
8	0+688	0+728		Слева	40	
Итого:					691	234

№ п/п	Адрес, км+м	Наименование	Расположение
1	2	3	4
1	0+373 0+350	-	Справа Слева
2	0+410	-	Слева

Адрес месторасположения	Географические координаты
Иркутская область, Усть-Кутский район, г. Усть-Кут, ул. Халтурина, д. 69 (перекресток улиц Халтурина и Дзержинского)	56.798674 105.786061
Виды выявляемых нарушений правил дорожного движения	Значения установленной максимальной скорости движения
1. Выезд на запрещающий сигнал светофора за стоп-линию (знак 6.16). 2. Выезд на запрещающий сигнал светофора за стоп-линию (разметка). 3. Проезд на запрещающий сигнал светофора	Не установлено
Параметры зоны контроля	
Комплекс осуществляет фиксацию нарушений ПДД РФ в 4 направлениях на пересечении улиц Халтурина и Дзержинского	

Изменения утверждаю:

Глава администрации Усть-Кутского муниципального образования (городского поселения)

«04» _____ 2024 г. Е.В. Кожшаров



Изменения

и согласованы

Начальник отдела Госавтоинспекции МО МВД России «Усть-Кутский» майор полиции

«04» _____ 2024 г. В.Г. Красноштанов