



394053, г. Воронеж, мкр. Жилой массив Олимпийский д.3, кв.419 Е-mail: domostiz@yandex.ru; 8 (908) 131-25-07; ИНН/КТП 3664217180/366601001 ОКТМО 20701000001;
ОКАТО 20401000000р/с 40702810503000001902; Филиал «СДМ-Банк» (ПАО) г. Воронеж к/с 30101810500000000778; БИК 042007778; ОГРН 1163668066880

Заказчик

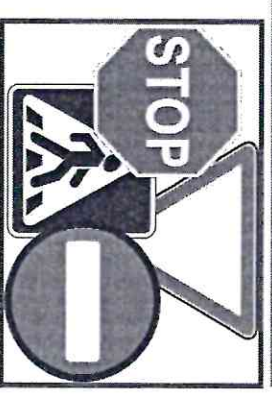
Муниципальное казенное учреждение

«Служба заказчика по жилищно-коммунальному хозяйству»

Усть-Кутского муниципального образования (городского поселения)

Генеральный подрядчик

ООО «ДормостИзъскания»

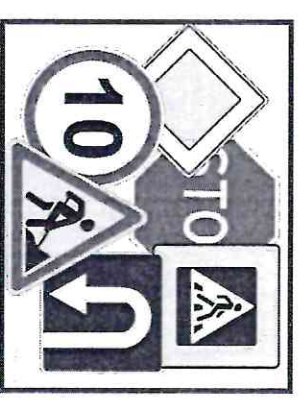


ПРОЕКТ ОРГАНИЗАЦИИ ДОРОЖНОГО ДВИЖЕНИЯ

Улично-дорожной сети Усть-Кутского муниципального образования (городского поселения)

г. Усть-Кут

ТОМ I

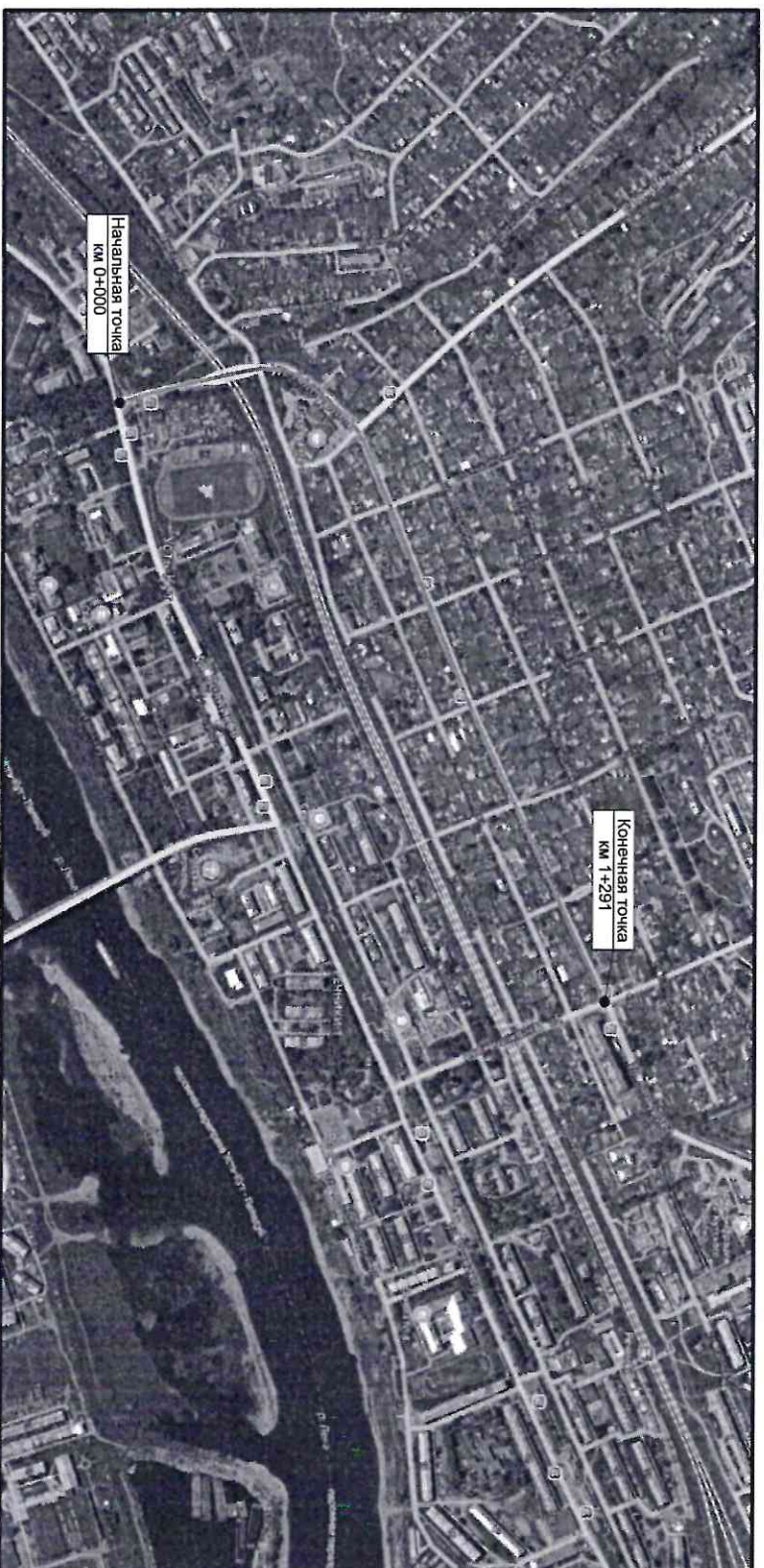


Муниципальный контракт № 050/ЭА
от 18 сентября 2020 года

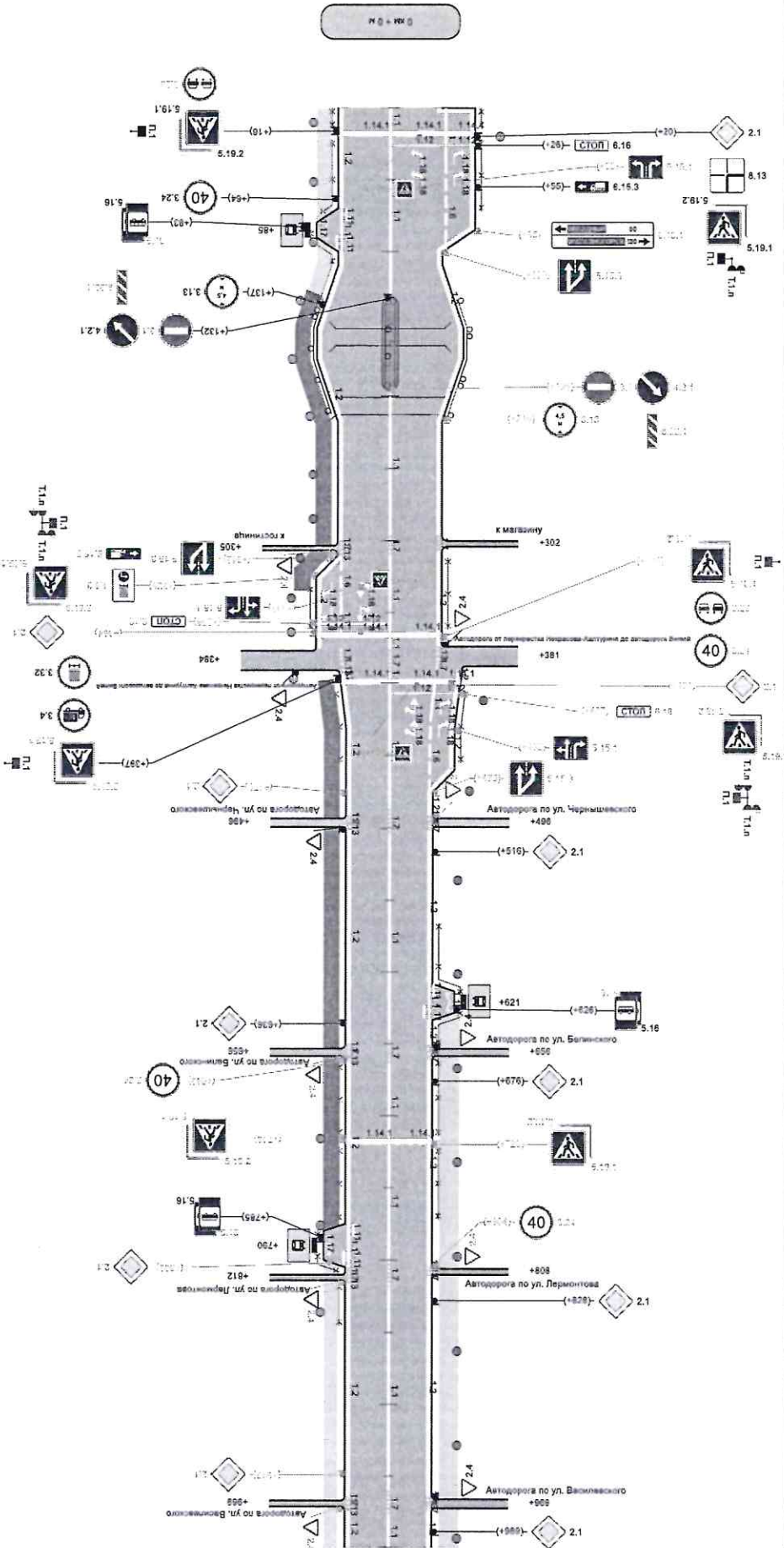
7. Автодорога от светофора по ул. Речников до д. 44 по ул. Халтурина
от автодороги ул. Речников от строения №2 до д. №2 по ул. Луговая - до Автодороги
от д.№44 по ул. Халтурина до д. 109 по ул. Пушкина

(км 0+000 - км 1+291)

Схема автомобильной дороги



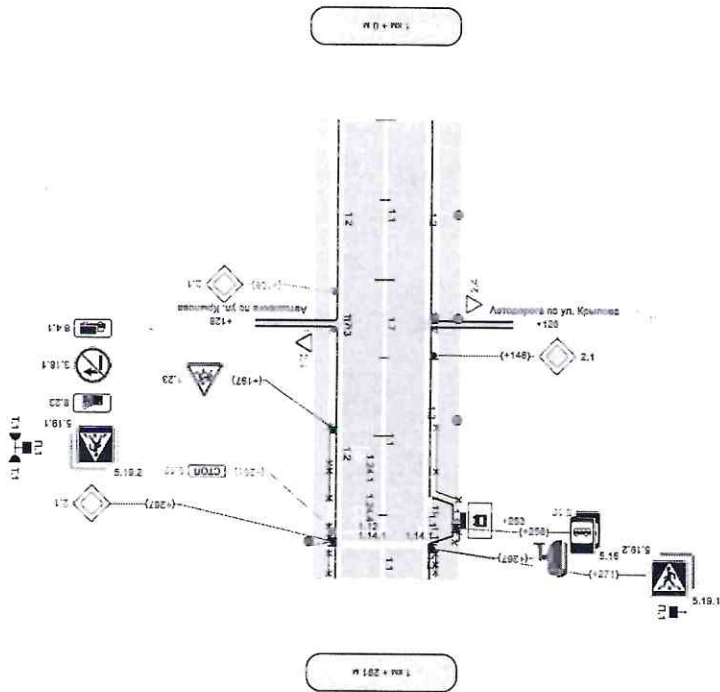
Горизонтальная разметка слева	3-ая от осевой 2-ая от осевой 1-ая от осевой	1.2 1.1 1.2	440+29.8 440+30.4 440+31.0	1.2 1.1 1.2	441+12.0 441+12.6 441+13.2
Горизонтальная разметка справа	3-ая от осевой 2-ая от осевой 1-ая от осевой	1.2 1.1 1.2	441+12.0 441+12.6 441+13.2	1.2 1.1 1.2	442+7.4 442+8.0 442+8.6
Дорожная разметка и направляющие устройства слева	пол. 0-11 пол. 20-72 пол. 78-111	1.1 1.2 1.1	442+8.6 442+9.2 442+9.8	1.1 1.2 1.1	443+4.2 443+4.8 443+5.4
Элементы дороги в продольном профиле	пол. 112-202 пол. 203-278 пол. 279-302	1.1 1.2 1.1	443+5.4 443+6.0 443+6.6	1.1 1.2 1.1	444+1.0 444+1.6 444+2.2
Кривые в плане	R=175м R=1915м R=2037м	1.1 1.2 1.1	444+2.2 444+2.8 444+3.4	1.1 1.2 1.1	445+0.0 445+0.6 445+1.2
Характеристика проезжей части	9.60 26.00(150)6.00 9.60	1.1 1.2 1.1	445+1.2 445+1.8 445+2.4	1.1 1.2 1.1	446+0.0 446+0.6 446+1.2
					8.00



Горизонтальная разметка справа	осевая 1-ая от осевой 2-ая от осевой	1.1 1.2 1.1	20+139 0+70 20+139	1.1 1.2 1.1	20+206 100+300 20+139
Дорожная разметка и направляющие устройства слева	пол. 0-11 пол. 112-202	1.1 1.2	20+139 20+145	1.1 1.2	20+206 20+212
Горизонтальная разметка справа	осевая 1-ая от осевой 2-ая от осевой	1.1 1.2 1.1	20+206 100+300 20+139	1.1 1.2 1.1	20+272 301+377 100+300
Дорожная разметка и направляющие устройства слева	пол. 0-11 пол. 112-202	1.1 1.2	20+272 20+278	1.1 1.2	20+344 20+350
					1000м

Размеры по участку:
 1.2: 1770.00 м
 1.3: 1830.00 м
 1.4: 185.00 м
 1.5: 272.00 м
 1.6: 800.00 м
 1.7: 51.20 м
 1.8: 1500.00 м

2-ой от основной	1.2	1.2	1.2	1.2	1.2
1-ый от основной	1.2	1.2	1.2	1.2	1.2
Протурры слеза	наде шурфов № № 1-211				
Дополнительные отложения и	наде шурфов № № 1-211				
необработанные участки	наде шурфов № № 1-211				
Замечания дорожн	R=7722M				
и пролонгом профиле	R=7722M				
Крыше в плане	20/19				
Холостые	20/30				
проезжей части	8,00				



Размеры на участке:
 1.1 : 277,00 м
 1.2 : 258,00 м
 1.3 : 227,00 м
 1.4 : 227,00 м
 1.5 : 4,00 м
 1.6 : 4,00 м
 1.7 : 12,00 м
 1.8 : 12,00 м
 1.9 : 12,00 м
 2.0 : 12,00 м
 2.1 : 12,00 м
 2.2 : 12,00 м
 2.3 : 12,00 м
 2.4 : 12,00 м
 2.5 : 12,00 м
 2.6 : 12,00 м
 2.7 : 12,00 м
 2.8 : 12,00 м
 2.9 : 12,00 м
 3.0 : 12,00 м
 3.1 : 12,00 м
 3.2 : 12,00 м
 3.3 : 12,00 м
 3.4 : 12,00 м
 3.5 : 12,00 м
 3.6 : 12,00 м
 3.7 : 12,00 м
 3.8 : 12,00 м
 3.9 : 12,00 м
 4.0 : 12,00 м
 4.1 : 12,00 м
 4.2 : 12,00 м
 4.3 : 12,00 м
 4.4 : 12,00 м
 4.5 : 12,00 м
 4.6 : 12,00 м
 4.7 : 12,00 м
 4.8 : 12,00 м
 4.9 : 12,00 м
 5.0 : 12,00 м
 5.1 : 12,00 м
 5.2 : 12,00 м
 5.3 : 12,00 м
 5.4 : 12,00 м
 5.5 : 12,00 м
 5.6 : 12,00 м
 5.7 : 12,00 м
 5.8 : 12,00 м
 5.9 : 12,00 м
 6.0 : 12,00 м
 6.1 : 12,00 м
 6.2 : 12,00 м
 6.3 : 12,00 м
 6.4 : 12,00 м
 6.5 : 12,00 м
 6.6 : 12,00 м
 6.7 : 12,00 м
 6.8 : 12,00 м
 6.9 : 12,00 м
 7.0 : 12,00 м
 7.1 : 12,00 м
 7.2 : 12,00 м
 7.3 : 12,00 м
 7.4 : 12,00 м
 7.5 : 12,00 м
 7.6 : 12,00 м
 7.7 : 12,00 м
 7.8 : 12,00 м
 7.9 : 12,00 м
 8.0 : 12,00 м
 8.1 : 12,00 м
 8.2 : 12,00 м
 8.3 : 12,00 м
 8.4 : 12,00 м
 8.5 : 12,00 м
 8.6 : 12,00 м
 8.7 : 12,00 м
 8.8 : 12,00 м
 8.9 : 12,00 м
 9.0 : 12,00 м
 9.1 : 12,00 м
 9.2 : 12,00 м
 9.3 : 12,00 м
 9.4 : 12,00 м
 9.5 : 12,00 м
 9.6 : 12,00 м
 9.7 : 12,00 м
 9.8 : 12,00 м
 9.9 : 12,00 м
 10.0 : 12,00 м

Дислокацию комплекса ФВФ (1+267 слева) считать верно

Изменения утверждаю

Глава администрации Усть-Кутского
 муниципального образования (городского
 поселения)
 Е.В. Кошаров
 2024г.

Изменения рассмотрено и согласовано

Начальник отдела Госавтоинспекции МО
 МВД России "Усть-Кутский"
 майор полиции
 В.Г. Красноштанов
 2024г.

Основания	1.1	1.1	1.1	1.1	1.1
1-ая от основной	1.2	1.2	1.2	1.2	1.2
Протурры слеза	наде шурфов № № 1-211				
Дополнительные отложения и	наде шурфов № № 1-211				
необработанные участки	наде шурфов № № 1-211				
Замечания дорожн	R=7722M				
и пролонгом профиле	R=7722M				
Крыше в плане	20/19				
Холостые	20/30				
проезжей части	8,00				

СВОДНЫЕ ВЕДОМОСТИ

Ведомость дорожной разметки (горизонтальной)

№ км	1.1(м)	1.2(м)	1.6(м)	1.7(м)	1.11(м)	1.12(м)	1.13(м)	1.14.1(м)	1.17(м)	1.18(шт)	1.24.1(шт)	1.24.4(шт)	ИТОГО, м2	
	коэф.привес. к 1.1	1.000	1.000	0.750	0.500	1.750	1.000	1.500	0.800	1.750	1.960	2.710		1.550
Ширина, м	0.10	0.10	0.10	0.10	0.10	0.40	0.60	4.00	0.10	1.00	1.00	1.00	1.00	1.00
1	2	3	4	5	6	7	8	9	10	11	12	13	14	15
0-1	921,000	1770,000	133,000	186,000	64,000	27,200	60,000	51,200	36,000	6,000	2,000	0,000	0,000	506,757
1-2	277,000	535,000	0,000	26,000	22,000	4,000	8,000	8,000	12,000	0,000	0,000	1,000	1,000	120,334
ИТОГО	1198,000	2305,000	133,000	212,000	86,000	31,200	68,000	59,200	48,000	6,000	2,000	1,000	1,000	627,091
ЛИНКМ	1,198	2,305	0,133	0,212	0,086	0,031	0,068	0,059	0,048	0,000	0,000	0,000	0,000	
ПРИВЕД.КМ	1,198	2,305	0,100	0,106	0,151	0,125	0,102	1,894	0,084	0,000	0,000	0,000	0,000	
ПЛОЩАДЬ	119,800	230,500	9,975	10,600	15,050	12,480	10,200	189,440	8,376	11,760	5,420	1,550	1,940	627,091

Ведомость размещения дорожных знаков

№ п/п	Номер знака по ГОСТ Р 52290-2004	Наименование знака	Типоразмер знака	Площадь знаков, м2 (для знаков индивидуального проектирования)	Адрес, км + м	Установлено / требуется установить или демонтировать	Количество	Месторасположение
1	2	Предупреждающие знаки	4				8	
		Итого установлено:			1+197	Установлено	1	справа
		Итого требуется установить:						
		Итого:					1	
		Знаки приоритета						
2	2.1	Главная дорога			0+020	Установлено	1	слева
3	2.1	Главная дорога			0+364	Требуется установить	1	справа
4	2.1	Главная дорога			0+401	Требуется установить	1	слева
5	2.1	Главная дорога			0+426	Демонтировать	1	слева
6	2.1	Главная дорога			0+476	Требуется установить	1	справа
7	2.1	Главная дорога			0+516	Установлено	1	слева
8	2.1	Главная дорога			0+636	Установлено	1	справа
9	2.1	Главная дорога			0+676	Установлено	1	слева
10	2.1	Главная дорога			0+778	Демонтировать	1	справа
11	2.1	Главная дорога			0+802	Требуется установить	1	справа
12	2.1	Главная дорога			0+828	Установлено	1	слева
13	2.1	Главная дорога			0+949	Требуется установить	1	справа
14	2.1	Главная дорога			0+989	Установлено	1	слева

1	2	3	4	5	6	7	8	9
15	2.1	Главная дорога			1+108	Требуется установить	1	справа
16	2.1	Главная дорога			1+148	Установлено	1	слева
17	2.1	Главная дорога			1+196	Демонтировать	1	справа
18	2.1	Главная дорога			1+236	Демонтировать	1	справа
19	2.1	Главная дорога			1+267	Требуется установить	1	справа
		Итого установлено:					7	
		Итого демонтировать:					4	
		Итого требуется установить:					7	
		Итого:					14	
		Запрещающие знаки						
20	3.1	Выезд запрещен			0+132	Требуется установить	1	по центру в прямом направлении
21	3.1	Выезд запрещен			0+195	Требуется установить	1	по центру в обратном направлении
22	3.4	Движение грузовых автомобилей запрещено			0+397	Установлено	1	справа
23	3.13	Ограничение высоты			0+137	Установлено	1	справа
24	3.13	Ограничение высоты			0+154	Демонтировать	1	справа
25	3.13	Ограничение высоты			0+175	Демонтировать	1	слева
26	3.13	Ограничение высоты			0+216	Требуется установить	1	слева
27	3.18.1	Поворот направо запрещен			1+267	Установлено	1	справа
28	3.20	Обгон запрещен			0+016	Требуется установить	1	справа
29	3.20	Обгон запрещен			0+368	Требуется установить	1	слева
30	3.24	Ограничение максимальной скорости			0+064	Установлено	1	справа
31	3.24	Ограничение максимальной скорости			0+368	Требуется установить	1	слева
32	3.24	Ограничение максимальной скорости			0+456	Демонтировать	1	справа
33	3.24	Ограничение максимальной скорости			0+662	Требуется установить	1	справа
34	3.24	Ограничение максимальной скорости			0+804	Требуется установить	1	слева
35	3.24	Ограничение максимальной скорости			1+148	Демонтировать	1	слева

1	2	3	4	5	6	7	8	9
36	3.32	Движение транспортных средств с опасными грузами запрещено			0+397	Установлено	1	справа
		Итого установлено:					5	
		Итого демонтировано:					4	
		Итого требуется установить:					8	
		Итого:					13	
		Предписывающие знаки						
37	4.2.1	Объезд препятствия справа			0+132	Установлено	1	по центру в прямом направлении
38	4.2.1	Объезд препятствия справа			0+195	Требуется установить	1	по центру в обратном направлении
39	4.8.3	Направление движения транспортных средств с опасными грузами			0+325	Требуется установить	1	справа
40	4.8.3	Направление движения транспортных средств с опасными грузами			0+340	Демонтировать	1	справа
		Итого установлено:					1	
		Итого демонтировать:					1	
		Итого требуется установить:					2	
		Итого:					3	
		Знаки особых предписаний						
41	5.15.1	Направление движения по полосам			0+055	Требуется установить	1	над проезжей частью в обратном направлении
42	5.15.1	Направление движения по полосам			0+333	Требуется установить	1	над проезжей частью в прямом направлении
43	5.15.1	Направление движения по полосам			0+432	Требуется установить	1	слева
44	5.15.3	Начало полосы			0+100	Требуется установить	1	слева
45	5.15.3	Начало полосы			0+312	Требуется установить	1	справа
46	5.15.3	Начало полосы			0+475	Требуется установить	1	слева
47	5.16	Место остановки автобуса и(или) троллейбуса			0+083	Требуется установить	1	справа
48	5.16	Место остановки автобуса и(или) троллейбуса			0+083	Установлено	1	справа

1	2	3	4	5	6	7	8	9
49	5.16	Место остановки автобуса и(или) троллейбуса			0+626	Требуется установить	1	слева
50	5.16	Место остановки автобуса и(или) троллейбуса			0+626	Установлено	1	слева
51	5.16	Место остановки автобуса и(или) троллейбуса			0+785	Требуется установить	1	справа
52	5.16	Место остановки автобуса и(или) троллейбуса			0+785	Установлено	1	справа
53	5.16	Место остановки автобуса и(или) троллейбуса			1+258	Требуется установить	1	слева
54	5.16	Место остановки автобуса и(или) троллейбуса			1+258	Установлено	1	слева
55	5.19.1	Пешеходный переход			0+016	Установлено	1	справа
56	5.19.1	Пешеходный переход			0+020	Установлено	1	слева
57	5.19.1	Пешеходный переход			0+020	Требуется установить	1	над проезжей частью в обратном направлении
58	5.19.1	Пешеходный переход			0+364	Требуется установить	1	над проезжей частью в прямом направлении
59	5.19.1	Пешеходный переход			0+364	Требуется установить	1	справа
60	5.19.1	Пешеходный переход			0+368	Требуется установить	1	слева
61	5.19.1	Пешеходный переход			0+397	Требуется установить	1	справа
62	5.19.1	Пешеходный переход			0+401	Требуется установить	1	слева
63	5.19.1	Пешеходный переход			0+401	Требуется установить	1	над проезжей частью в обратном направлении
64	5.19.1	Пешеходный переход			0+716	Требуется установить	1	справа
65	5.19.1	Пешеходный переход			0+720	Требуется установить	1	слева
66	5.19.1	Пешеходный переход			1+267	Установлено	1	справа
67	5.19.1	Пешеходный переход			1+271	Установлено	1	слева
68	5.19.2	Пешеходный переход			0+016	Установлено	1	справа
69	5.19.2	Пешеходный переход			0+020	Установлено	1	слева
70	5.19.2	Пешеходный переход			0+364	Требуется установить	1	справа
71	5.19.2	Пешеходный переход			0+368	Требуется установить	1	слева
72	5.19.2	Пешеходный переход			0+397	Требуется установить	1	справа
73	5.19.2	Пешеходный переход			0+401	Требуется установить	1	слева
74	5.19.2	Пешеходный переход			0+716	Требуется установить	1	справа

1	2	3	4	5	6	7	8	9
75	5.19.2	Пешеходный переход			0+720	Требуется установить	1	слева
76	5.19.2	Пешеходный переход			1+267	Установлено	1	справа
77	5.19.2	Пешеходный переход			1+271	Установлено	1	слева
		Итого установлено:					12	
		Итого демонтировать:						
		Итого требуется установить:					25	
		Итого:					37	
		Информационные знаки						
78	6.10.1	Указатель направленный			0+085	Демонтировать	1	слева
79	6.10.1	Указатель направленный		2,56	0+085	Требуется установить	1	слева
80	6.15.3	Направление движения для грузовых автомобилей			0+055	Установлено	1	слева
81	6.15.3	Направление движения для грузовых автомобилей			0+325	Требуется установить	1	справа
82	6.16	Стоп-линия			0+026	Установлено	1	слева
83	6.16	Стоп-линия			0+358	Требуется установить	1	справа
84	6.16	Стоп-линия			0+407	Требуется установить	1	слева
85	6.16	Стоп-линия			1+261	Требуется установить	1	справа
		Итого установлено:					2	
		Итого демонтировать:					1	
		Итого требуется установить:					5	
		Итого:					7	
		Знаки дополнительной информации(таблички)						
86	8.2.1	Зона действия			0+456	Демонтировать	1	справа
87	8.2.1	Зона действия			1+148	Демонтировать	1	слева
88	8.4.1	Вид транспортного средства			1+267	Установлено	1	справа
89	8.13	Направление главной дороги			0+020	Установлено	1	слева
90	8.22.1	Препятствие			0+132	Требуется установить	1	по центру в прямом направлении
91	8.22.1	Препятствие			0+195	Требуется установить	1	по центру в обратном направлении
92	8.23	Фотоиллюстрация			1+267	Установлено	1	справа
		Итого установлено:					3	

1	2	3	4	5	6	7	8	9
		Итого демонтировать:					2	
		Итого требуется установить:					2	
		Итого:					5	
		Всего установлено:					31	
		Всего демонтировать:					12	
		Всего требуется установить:					49	
		Всего:					80	

Веломость размещения дорожного ограждения

№ п/п	Начало участка, км+м	Конец участка, км+м	Протяженность, м				Дата установки, г	Расположение	Тип	Уровень удерживающей способности	Высота, м	Зона расположения
			Проектируемые в соответствии с нормативными документами, м	Фактически установленные, м	Потребность в установке, м	6						
1	2	3	4	5	6	7	8	9	10	11	12	
1	0+132	0+143	11		11		Справа	Одностороннее металлическое на металлических стойках	У-3	0,75	Путепровод	
2	0+132	0+151	19		19		Справа от раздельной полосы	Одностороннее металлическое на металлических стойках	У-3	0,75	Путепровод	
3	0+132	0+156	24		24		Слева	Одностороннее металлическое на металлических стойках	У-3	0,75	Путепровод	
4	0+132	0+195	63		63		Слева от раздельной полосы	Одностороннее металлическое на металлических стойках	У-3	0,75	Путепровод	
5	0+143	0+212	69		69		Справа	Одностороннее металлическое на металлических стойках	У-3	0,75	Путепровод	
6	0+151	0+175	24		24		Справа от раздельной полосы	Одностороннее металлическое на металлических стойках	У-3	0,75	Путепровод	
7	0+156	0+190	34		34		Слева	Одностороннее металлическое на металлических стойках	У-3	0,75	Путепровод	
8	0+175	0+195	20		20		Справа от раздельной полосы	Одностороннее металлическое на металлических стойках	У-3	0,75	Путепровод	

1	2	3	4	5	6	7	8	9	10	11	12
9	0+190	0+215	25		25		Слева	Одностороннее металлическое на металлических стойках	У-3	0,75	Путепровод
Итого:			289	127	162						

Ведомость размещения искусственного освещения

№ п/п	Начало участка, км+м	Конец участка, км+м	Объект установки	Количество опор / светильников	Протяженность в соответствии с нормативными документами, м	Протяженность, м			Расположение
						Фактически установленные, м	Потребность в установке, м		
1	2	3	4	5	6	7	8	9	
1	0+010	0+214		6/6	204	0	204		Справа
2	0+020	0+020		3/3	0	0	0		Слева
3	0+254	0+340		4/4	86	86	0		Справа
4	0+412	1+255		14/14	843	843	0		Слева
5	0+716	0+836		3/3	120	0	120		Справа
6	1+267	1+267		3/3	0	0	0		Справа
Итого:				33/33	1253	929	324		

Ведомость размещения остановочных пунктов маршрутных транспортных средств

№ п/п	Адрес, км + м	Расположение	Наличие посадочных площадок, заседных карманов, павильонов		Наличие переходно - скоростных полос	Длина по нормативу, м		Фактическая длина, м	
			обустроено	отсутствует		разгон	торможение	разгон	торможение
1	2	3	4	5	6	7	8	9	10
1	0+080	Справа	посадочная площадка, павильон, заседной карман		нет				
2	0+621	Слева	посадочная площадка, павильон, заседной карман		нет				
3	0+790	Справа	посадочная площадка, павильон	заседной карман	нет				
4	1+253	Слева	посадочная площадка, павильон	заседной карман	нет				

Веломость размещения пешеходных ограждений

№ п/п	Начало участка, км+м	Конец участка, км+м	Протяженность, м			Дата установки, г	Расположение	Тип	Высота, м	Зона расположения
			Проектируемые в соответствии с нормативными документами, м	Фактически установленные, м	Потребность в установке, м					
1	2	3	4	5	6	7	8	9	10	11
1	0+000	0+014	14		14		Справа	Конструкция перильного типа	1,00	Пешеходный переход
2	0+000	0+014	14		14		Слева	Конструкция перильного типа	1,00	Пешеходный переход
3	0+022	0+072	50		50		Слева	Конструкция перильного типа	1,00	Пешеходный переход
4	0+022	0+075	53		53		Справа	Конструкция перильного типа	1,00	Пешеходный переход
5	0+085	0+135	50		50		Справа	Конструкция перильного типа	1,00	Пешеходный переход
6	0+312	0+362	50		50		Справа	Конструкция перильного типа	1,00	Пешеходный переход
7	0+312	0+362	50		50		Слева	Конструкция перильного типа	1,00	Пешеходный переход
8	0+405	0+455	50		50		Справа	Конструкция перильного типа	1,00	Пешеходный переход
9	0+405	0+455	50		50		Слева	Конструкция перильного типа	1,00	Пешеходный переход
10	0+566	0+616	50		50		Слева	Конструкция перильного типа	1,00	Пешеходный переход
11	0+626	0+651	25		25		Слева	Конструкция перильного типа	1,00	Пешеходный переход
12	0+661	0+714	53		53		Слева	Конструкция перильного типа	1,00	Пешеходный переход
13	0+664	0+714	50		50		Справа	Конструкция перильного типа	1,00	Пешеходный переход
14	0+722	0+772	50		50		Слева	Конструкция перильного типа	1,00	Пешеходный переход
15	0+722	0+785	63		63		Справа	Конструкция перильного типа	1,00	Пешеходный переход
16	0+795	0+808	13		13		Справа	Конструкция перильного типа	1,00	Пешеходный переход
17	0+816	0+845	29		29		Справа	Конструкция перильного типа	1,00	Пешеходный переход
18	1+192	1+220	28		28		Справа	Конструкция перильного типа	1,00	Пешеходный переход
19	1+192	1+242	50		50		Слева	Конструкция перильного типа	1,00	Пешеходный переход
20	1+220	1+242	22		22		Справа	Конструкция перильного типа	1,00	Пешеходный переход
21	1+255	1+267	12		12		Справа	Конструкция перильного типа	1,00	Пешеходный переход
22	1+258	1+266	8		8		Слева	Конструкция перильного типа	1,00	Пешеходный переход
23	1+272	1+284	12		12		Слева	Конструкция перильного типа	1,00	Пешеходный переход

1	2	3	4	5	6	7	8	9	10	11
24	1+272	1+290	18		18		Справа	Конструкция перильного типа	1,00	Пешеходный переход
25	1+284	1+290	6		6		Слева	Конструкция перильного типа	1,00	Пешеходный переход
Итого:			870	46	824					

Ведомость наличия светофорных объектов

№ п/п	Адрес, км + м	Объект	Количество светофоров на объекте		Год установки	Расположение
			транспортных	пешеходных		
1	2	3	4	5	6	7
1	0+016		0	1	-	Справа
2	0+020		1	1	-	Слева
3	0+364		2	1	-	Справа
4	0+368		0	1	-	Слева
5	0+397		0	1	-	Справа
6	0+401		2	1	-	Слева
7	1+267		2	1	-	Справа
8	1+271		0	1	-	Слева
Итого:			7	8		

Ведомость размещения пешеходных дорожек (тротуаров)

№	Начало участка, км+м	Конец участка, км+м	Объект установки	Расположение	Протяженность, м	
					Проектируемые в соответствии с нормативными документами, м	Фактически установленные, м
1	2	3	4	5	6	7
1	0+000	0+130		Справа	130	0
2	0+130	0+334		Справа	204	204
3	0+397	0+788		Справа	391	391
4	0+626	1+291		Слева	665	0
5	0+788	1+291		Справа	503	0
Итого:					1893	595

Веломость наличия пешеходных переходов

№ п/п	Адрес, км + м	Тип пешеходного перехода	Расположение перехода	Наличие пешеходных дорожек от места остановки общественного тр-та до пешеходных переходов
1	2	3	5	6
1	0+018	Регулируемый наземный	в одном уровне	есть
2	0+366	Регулируемый наземный	в одном уровне	есть
3	0+401	Регулируемый наземный	в одном уровне	есть
4	0+718	Нерегулируемый наземный	в одном уровне	есть
5	1+269	Регулируемый наземный	в одном уровне	есть

Итого:	наземных	количество
	наземных в разных уровнях	5
подземных	0	
	0	

Веломость наличия комплексов фотовидеофиксации

№ п/п	Адрес, км+м	Наименование	Расположение
1	2	3	4
1	1+267	-	Справа Слева

Адрес месторасположения	Географические координаты
Иркутская область, Усть-Кутский район, г. Усть-Кут, ул. Халтурина, д. 69 (перекресток улиц Халтурина и Дзержинского)	56.798674 105.786061
Виды выявляемых нарушений правил дорожного движения	Значения установленной максимальной скорости движения
1. Выезд на запрещающий сигнал светофора за стоп-линию (знак 6.16). 2. Выезд на запрещающий сигнал светофора за стоп-линию (разметка). 3. Проезд на запрещающий сигнал светофора	Не установлено
Параметры зоны контроля	
Комплекс осуществляет фиксацию нарушений ПДД РФ в 4 направлениях на пересечении улиц Халтурина и Дзержинского	

Изменения утверждено:

Глава администрации Усть-Кутского муниципального образования (городского поселения) _____
Е.В. Кошаров
« 20 » г.



Маслюткин
и согласовано

Начальник отдела Госавтоинспекции МО МВД России «Усть-Кутский» _____
майор полиции
В.Г. Красноштанов
« 04 » 2024 г.