

«30» декабря 2022 г. № 3020-17

**РОССИЙСКАЯ ФЕДЕРАЦИЯ
ИРКУТСКАЯ ОБЛАСТЬ
УСТЬ-КУТСКИЙ РАЙОН
УСТЬ-КУТСКОЕ МУНИЦИПАЛЬНОЕ ОБРАЗОВАНИЕ
(ГОРОДСКОЕ ПОСЕЛЕНИЕ)
АДМИНИСТРАЦИЯ
ПОСТАНОВЛЕНИЕ**

**О РЕЗЕРВИРОВАНИИ ЗЕМЕЛЬНОГО УЧАСТКА
ДЛЯ МУНИЦИПАЛЬНЫХ НУЖД**

В соответствии с п.1 ст. 11, ст. 70.1 Земельного кодекса РФ, Федеральным законом № 131-ФЗ от 06.10.2003 г. «Об общих принципах организации местного самоуправления в Российской Федерации», постановлением Правительства РФ № 561 от 22.07.2008 г. «О некоторых вопросах, связанных с резервированием земель для государственных или муниципальных нужд», «Генеральным планом Усть-Кутского муниципального образования (городского поселения)», утвержденным Решением Думы Усть-Кутского муниципального образования (городского поселения) от 17.06.2020г. №158/31, руководствуясь ст. ст. 6, 33, 47 Устава Усть-Кутского городского поселения Усть-Кутского муниципального района Иркутской области,

ПОСТАНОВЛЯЮ:

1. Зарезервировать для муниципальных нужд 7 (семь) земельных участков, расположенных в районе новой РЭБ по улицам: Витуса Беринга, Братьев Лаптевых, Ивана Галкина, Михаила Андреева, Марковская, Петра Мальцева. Площадь: ЗУ1 - 33 938 кв. м, ЗУ2 – 33 678 кв. м, ЗУ3 – 38 871 кв. м, ЗУ4 – 26 439 кв. м, ЗУ5 – 47 791 кв. м, ЗУ6 – 14 466 кв. м, ЗУ7 – 62 714 кв. м. Категория земель: земли населённых пунктов.
2. Установить срок резервирования земельного участка 3 года со дня официального опубликования данного постановления.
3. В связи с резервированием земель для муниципальных нужд, ограничить права собственников, землепользователей, землевладельцев, арендаторов земельных участков резервируемых земель на возведение и реконструкцию жилых, производственных, культурно-бытовых и иных зданий, строений, сооружений, строительство водных объектов.
4. Не производить формирование и предоставление земельных участков, расположенных в границе земель, зарезервированных для муниципальных нужд предпринимателям без образования юридического лица, физическим и юридическим лицам.
5. Направить копию настоящего постановления в федеральный орган исполнительной власти, осуществляющий ведение государственного кадастра недвижимости.
6. Контроль за исполнением настоящего постановления возложить на председателя комитета по управлению муниципальным имуществом администрации Усть-Кутского муниципального образования (городского поселения).

7. Информационному отделу администрации Усть-Кутского муниципального образования (городского поселения) обеспечить опубликование (обнародование) настоящего постановления в газете «Диалог-ТВ» и размещение на официальном сайте администрации муниципального образования «город Усть-Кут» в информационно-телекоммуникационной сети «Интернет».

8. Настоящее постановление вступает в законную силу со дня его официального опубликования.

Глава администрации
Усть-Кутского муниципального
образования (городского поселения)
Е.В. Кокшаров



ПОСТАНОВЛЕНИЕ

1. Завершить для муниципальных нужд (земель) в районе расположения в районе № 1 по ул.м. Витуса Бердяева, г. Усть-Кут, ул.м. Витуса Бердяева, № 371 - 33 838 кв. м, 372 - 33 878 кв. м, 373 - 38 871 кв. м, 374 - 28 438 кв. м, 375 - 47 781 кв. м, 376 - 14 468 кв. м, 377 - 62 714 кв. м. Категория земель - населенных пунктов.

2. Установить срок завершения работ по подготовке документации по планировке территории - 3 года со дня вступления в силу настоящего постановления.

3. В связи с завершением работ по подготовке документации по планировке территории, земельные участки, расположенные в границах территории, подлежащей изъятию для государственных нужд, подлежат изъятию для государственных нужд. Земельные участки, расположенные в границах территории, подлежащей изъятию для государственных нужд, подлежат изъятию для государственных нужд. Земельные участки, расположенные в границах территории, подлежащей изъятию для государственных нужд, подлежат изъятию для государственных нужд.

4. Не проводить формирование и предоставление земельных участков, расположенных в границах территории, подлежащей изъятию для государственных нужд, для размещения объектов капитального строительства.

5. Настоящее постановление вступает в силу со дня его официального опубликования.

6. Контроль за исполнением настоящего постановления возложить на заместителя главы администрации муниципального образования «город Усть-Кут».

Утверждена
 Постановлением администрации
 Усть-Кутского муниципального образования
 (городского поселения)
 от 30.12 2022г. № 3020-11

Схема расположения земельных участков на кадастровом плане территории

Условный номер земельного участка: :ЗУ1

Площадь земельного участка 33 938 м²

Обозначение характерных точек границ	Координаты, м	
	X	Y
1	2	3
1	885003.41	4235784.12
2	885053.13	4236404.54
3	885011.02	4236407.91
4	884970.00	4235933.12
5	884964.10	4235864.89
6	884920.14	4235868.06
7	884910.43	4235738.76
8	884970.15	4235736.12
9	884973.42	4235786.33
1	885003.41	4235784.12

Условный номер земельного участка: :ЗУ2

Площадь земельного участка 33 678 м²

Обозначение характерных точек границ	Координаты, м	
	X	Y
1	2	3
1	884924.32	4235936.13
2	884967.92	4235933.26
3	884970.00	4235933.12
4	885019.12	4236513.97
5	885052.91	4236511.39
6	885056.22	4236542.29
7	885015.56	4236544.98
8	885017.08	4236578.79
9	885029.56	4236580.43
10	885031.99	4236629.24
11	884981.47	4236633.85
1	884924.32	4235936.13

Условный номер земельного участка: :ЗУ3

Площадь земельного участка 38 871 м²

Обозначение характерных точек границ	Координаты, м	
	X	Y
1	2	3
1	884829.04	4235481.83
2	884833.15	4235523.90
3	884822.00	4235524.00
4	884777.00	4235528.00
5	884779.96	4235560.26
6	884825.00	4235557.00
7	884826.50	4235590.45
8	884782.00	4235593.18

9	884785.01	4235627.37
10	884786.15	4235633.15
11	884788.00	4235663.00
12	884838.00	4235660.00
13	884836.00	4235630.00
14	884888.50	4235626.70
15	884901.67	4235791.71
16	884896.00	4235792.19
17	884846.16	4235796.17
18	884796.29	4235800.15
19	884798.67	4235830.04
20	884801.26	4235865.17
21	884754.80	4235868.81
22	884726.58	4235488.41
23	884723.69	4235446.50
24	884746.46	4235434.62
25	884749.82	4235482.95
26	884749.99	4235486.61
1	884829.04	4235481.83

Условный номер земельного участка: :ЗУ4

Площадь земельного участка 26 439 м²

Обозначение характерных точек границ	Координаты, м	
	X	Y
1	2	3
1	884806.13	4235895.00
2	884811.22	4235960.03
3	884858.53	4235956.29
4	884908.56	4235952.48
5	884911.86	4235986.79
6	884883.24	4235988.85
7	884886.79	4236038.21
8	884915.41	4236036.15
9	884920.65	4236107.42
10	884822.65	4236113.23
11	884824.40	4236146.16
12	884773.40	4236150.06
13	884757.34	4235899.78
1	884806.13	4235895.00

Условный номер земельного участка: :ЗУ5

Площадь земельного участка 47 791 м²

Обозначение характерных точек границ	Координаты, м	
	X	Y
1	2	3
1	884923.24	4236141.31
2	884873.35	4236144.58
3	884871.39	4236114.64
4	884826.52	4236117.49
5	884833.24	4236204.29
6	884836.54	4236262.64
7	884785.28	4236265.53
8	884795.57	4236372.47
9	884822.28	4236370.15
10	884826.50	4236418.66
11	884796.44	4236420.93
12	884808.00	4236566.00

13	884854.73	4236562.95
14	884854.48	4236559.79
15	884857.86	4236559.82
16	884855.07	4236522.69
17	884892.08	4236520.22
18	884900.46	4236514.71
19	884949.72	4236511.34
20	884946.55	4236480.80
21	884898.10	4236483.84
22	884895.42	4236453.40
23	884899.05	4236447.20
24	884896.95	4236417.60
25	884946.00	4236413.10
1	884923.24	4236141.31

Условный номер земельного участка: :ЗУ6

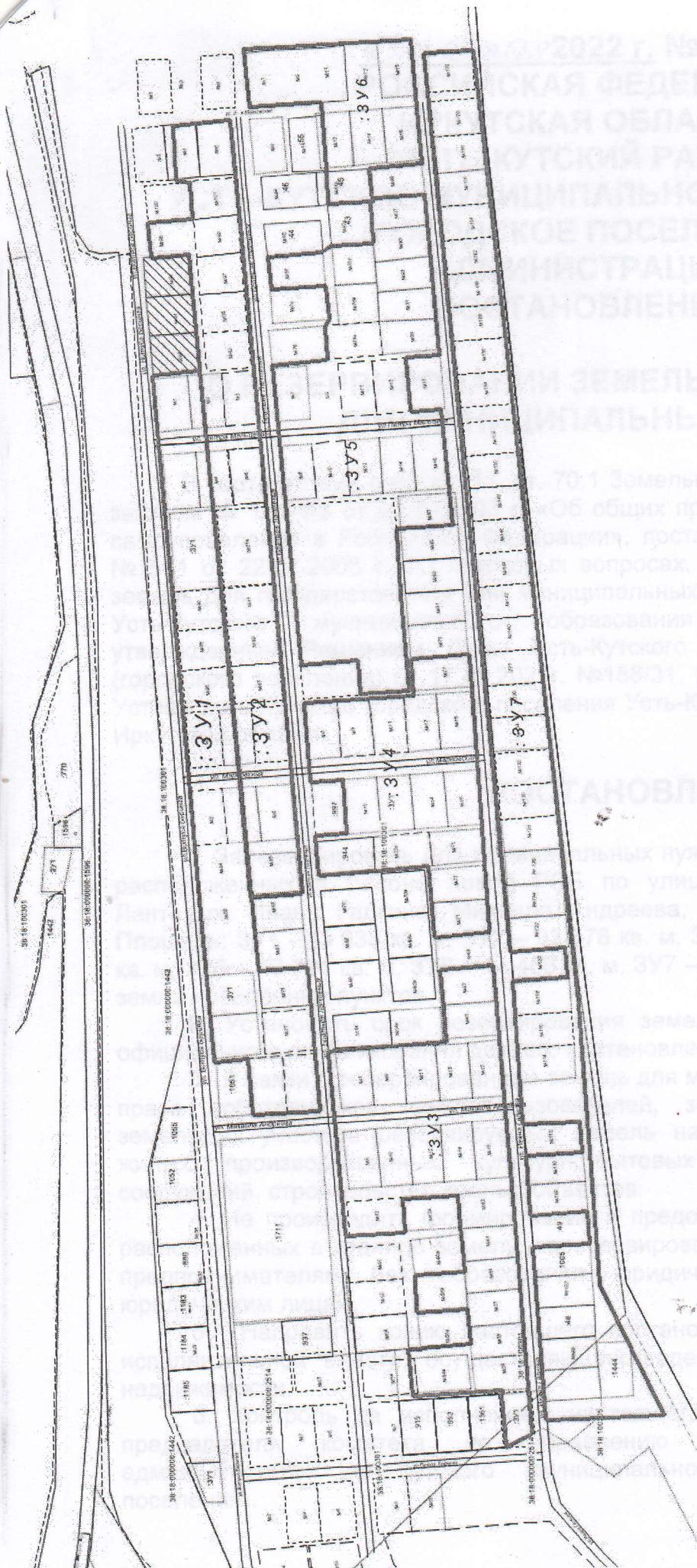
Площадь земельного участка 14 466 м²

Обозначение характерных точек границ	Координаты, м	
	X	Y
1	2	3
1	884896.15	4236588.88
2	884895.86	4236586.72
3	884894.87	4236557.87
4	884854.48	4236559.79
5	884856.95	4236589.68
6	884810.25	4236593.18
7	884818.38	4236706.68
8	884968.68	4236699.32
9	884964.03	4236645.47
10	884899.64	4236649.25
1	884896.15	4236588.88

Условный номер земельного участка: :ЗУ7

Площадь земельного участка 62 714 м²

Обозначение характерных точек границ	Координаты, м	
	X	Y
1	2	3
1	884712.63	4235503.90
2	884721.31	4235615.68
3	884669.97	4235618.27
4	884671.80	4235647.76
5	884722.87	4235643.91
6	884726.04	4235697.81
7	884675.74	4235700.67
8	884677.58	4235728.90
9	884728.38	4235726.31
10	884736.61	4235853.96
11	884686.83	4235857.32
12	884688.67	4235885.30
13	884737.92	4235881.93
14	884807.15	4236693.12
15	884762.99	4236695.44
16	884678.55	4235833.94
17	884661.89	4235581.18
18	884604.56	4235463.23
19	884710.31	4235459.35
1	884712.63	4235503.90



Масштаб 1:5000

Система координат: МСК 38, зона 4.

Условные обозначения:

- граница образуемого земельного участка
- граница уточненных земельных участков
- 38:18:100301 – КН кадастрового квартала
- :1711 – КН учтенных земельных участков