

Графическое описание местоположения границ публичного сервитута

Публичный сервитут

(наименование объекта, местоположение границ которого описано (далее - объект))

Раздел 1

Сведения об объекте

№ п/п	Характеристики объекта	Описание характеристик
1	2	3
1.	Местоположение объекта	Иркутская область, город Усть-Кут
2.	Площадь объекта +/- величина погрешности определения площади (Р +/- Дельта Р)	1 +/- 1 м ²
3.	Иные характеристики объекта	<p>Площадь испрашиваемого публичного сервитута в границах населенного пункта г.Усть-Кут, в отношении неразграниченных земель, расположенных в кадастровом квартале 38:18:030302, 1 кв. м.</p> <p>Срок публичного сервитута 49 лет. Обладатель публичного сервитута: Областное государственное унитарное энергетическое предприятие «Электросетевая компания по эксплуатации электрических сетей «Облкоммунэнерго» (ОГУЭП «Облкоммунэнерго»), ИНН:3800000252, ОГРН:1023801542412. Почтовый адрес:664009, г.Иркутск, ул.Ширямова, 54, а/я52, адрес электронной почты: info@oblkomenergo.ru.</p>

Раздел 2

Сведения о местоположении границ объекта

1. Система координат МСК-38, зона 4

2. Сведения о характерных точках границ объекта

Обозначение характерных точек границ	Координаты, м		Метод определения координат характерной точки	Средняя квадратическая погрешность положения характерной точки (Mt), м	Описание обозначения точки на местности (при наличии)
	X	Y			
1	2	3	4	5	6
1	884525.59	4229745.28	Аналитический метод	0.1	-
2	884526.26	4229746.02	Аналитический метод	0.1	-
3	884525.51	4229746.69	Аналитический метод	0.1	-
4	884524.84	4229745.95	Аналитический метод	0.1	-
1	884525.59	4229745.28	Аналитический метод	0.1	-

3. Сведения о характерных точках части (частей) границы объекта

Обозначение характерных точек части границы	Координаты, м		Метод определения координат характерной точки	Средняя квадратическая погрешность положения характерной точки (Mt), м	Описание обозначения точки на местности (при наличии)
	X	Y			
1	2	3	4	5	6
-	-	-	-	-	-

Раздел 3

Сведения о местоположении измененных (уточненных) границ объекта

1. Система координат -

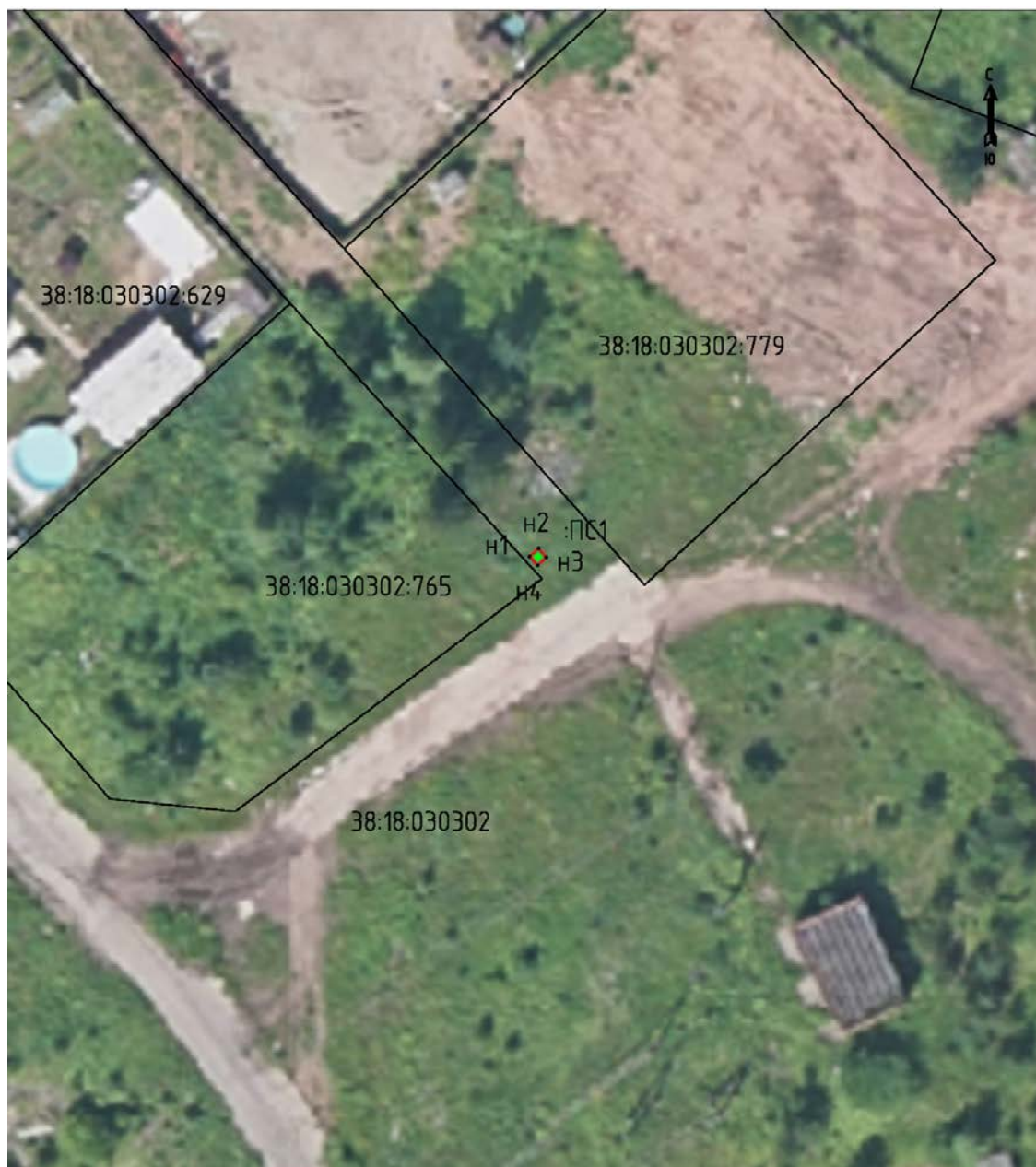
2. Сведения о характерных точках границ объекта

Обозначение характерных точек границ	Существующие координаты, м		Измененные (уточненные) координаты, м		Метод определения координат характерной точки	Средняя квадратическая погрешность положения характерной точки (Mt), м	Описание обозначения точки на местности (при наличии)
	X	Y	X	Y			
1	2	3	4	5	6	7	8
-	-	-	-	-	-	-	

3. Сведения о характерных точках части (частей) границы объекта

Обозначение характерных точек части границы	Существующие координаты, м		Измененные (уточненные) координаты, м		Метод определения координат характерной точки	Средняя квадратическая погрешность положения характерной точки (Mt), м	Описание обозначения точки на местности (при наличии)
	X	Y	X	Y			
1	2	3	4	5	6	7	8
-	-	-	-	-	-	-	

СХЕМА РАСПОЛОЖЕНИЯ ГРАНИЦ ПУБЛИЧНОГО СЕРВИТУТА



Масштаб 1:500

Условные обозначения:

:ПС1

- обозначение образуемого публичного сервитута



- образуемая граница публичного сервитута



- планируемое размещение сооружения, объект электросетевого хозяйства



- существующая часть границы, имеющаяся в ЕГРН, сведения о которой достаточны для определения ее местоположения

• н1

- обозначение характерной точки образуемой границы публичного сервитута