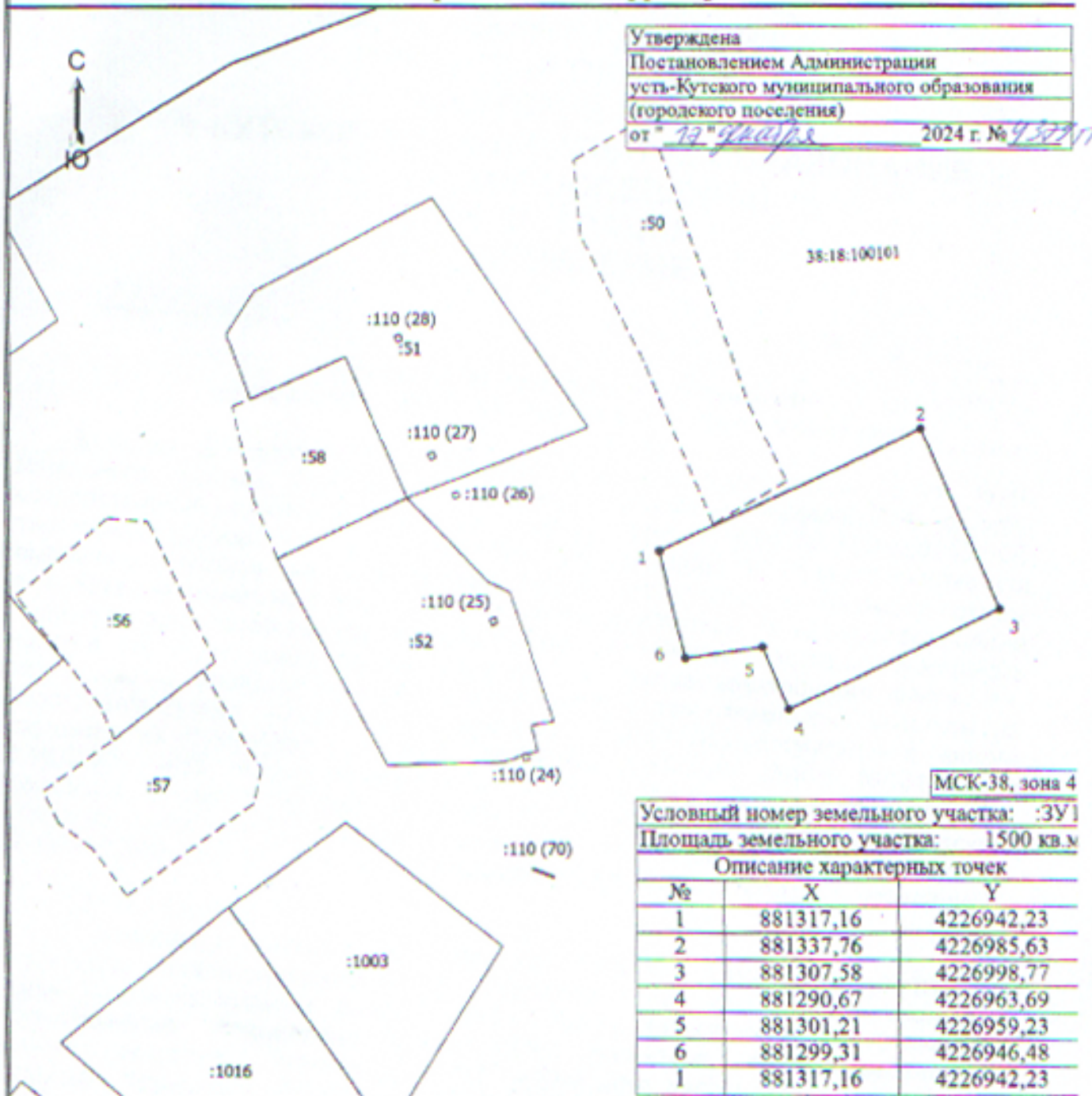


Схема расположения земельного участка или земельных участков на кадастровом плане территории



Масштаб 1:1000

Условные обозначения

- - Часть границы, местоположение которой определено при выполнении кадастровых работ
- - - - Часть границы, сведения ЕГРН о которой не позволяют однозначно определить ее положение на местности
- - Часть границы, сведения ЕГРН о которой позволяют однозначно определить ее положение на местности
- - Характерная точка границы земельного участка, сведения о которой отсутствуют в ЕГРН, местоположение которой определено при кадастровых работах (новая характерная точка)
- 1 - Обозначение новой характерной точки
- :56 - Кадастровый номер земельного участка
- :110 (21) - Обозначение контура земельного участка
- - Граница кадастрового квартала
- 38:18:100101 - Номер кадастрового квартала