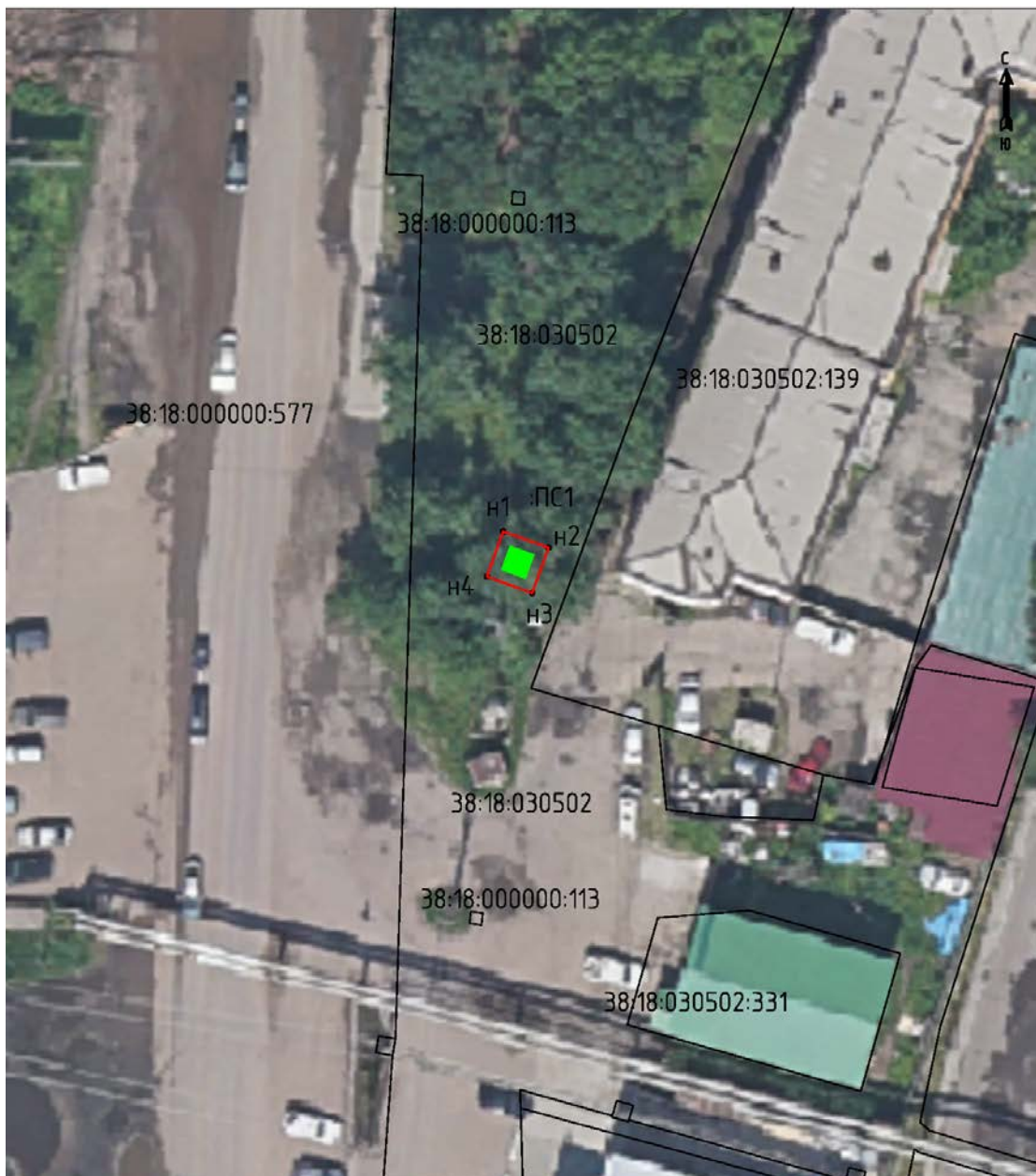


СХЕМА РАСПОЛОЖЕНИЯ ГРАНИЦ ПУБЛИЧНОГО СЕРВИТУТА



Масштаб 1:500

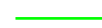
Условные обозначения:

:ПС1

- обозначение образуемого публичного сервитута



- образуемая граница публичного сервитута



- планируемое размещение сооружения, объект электросетевого хозяйства



- существующая часть границы, имеющаяся в ЕГРН, сведения о которой достаточны для определения ее местоположения

• Н1

- обозначение характерной точки образуемой границы публичного сервитута