

## Графическое описание местоположения границ публичного сервитута

*Публичный сервитут для использования земель и земельных участков в целях реконструкции и эксплуатации объекта электросетевого хозяйства "ВЛ 110кВ Усть-Кут-Киренск" в рамках строительства и эксплуатации объекта энергетики федерального значения "ВЛ 220 кВ Усть-Кут-Ковыкта №1" и "ВЛ 220 кВ Усть-Кут-Ковыкта №2", входящего в состав «Строительство ВЛ 220 кВ Усть-Кут – Ковыкта №1 и №2 ориентировочной протяженностью 256 км каждая, ремонтно-эксплуатационной базы для размещения линейного участка в районе ПС 220 кВ Ковыкта, реконструкция ПС 500 кВ Усть-Кут (расширение для установки линейных ячеек 220 кВ для подключения ВЛ 220 кВ Усть-Кут – Ковыкта № 1, ВЛ220 кВ Усть-Кут – Ковыкта № 2) (для ТП энергопринимающих устройств и объектов по производству электрической энергии ПАО «Газпром»)»*

(наименование объекта, местоположение границ которого описано (далее - объект)

### Раздел 1

Сведения об объекте		
№ п/п	Характеристики объекта	Описание характеристик
1	2	3
1	Местоположение объекта	Иркутская область, Усть-Кутский р-н
2	Площадь объекта ± величина погрешности определения площади ( $P \pm \Delta P$ )	71 418 м <sup>2</sup> ± 94 м <sup>2</sup>
3	Иные характеристики объекта	Публичный сервитут устанавливается на 49 лет в целях реконструкции и эксплуатации объекта электросетевого хозяйства "ВЛ 110кВ Усть-Кут-Киренск" в соответствии с п. 1 ст. 39.37 Земельного кодекса Российской Федерации в интересах Акционерного общества "Иркутская электросетевая компания" (АО "ИЭСК"), ИНН 3812122706, ОГРН 1093850013762, адрес: 664033, Иркутская область, город Иркутск, ул. Лермонтова, д.257, Телефон: 8(3952)79-24-59, официальная почта: iesk@irkutskenergo.ru

**Раздел 2**

**Сведения о местоположении границ объекта**

<b>1. Система координат</b> МСК-38, зона 4					
<b>2. Сведения о характерных точках границ объекта</b>					
Обозначение характерных точек границ	Координаты, м		Метод определения координат характерной точки	Средняя квадратическая погрешность положения характерной точки (M <sub>t</sub> ), м	Описание обозначения точки на местности (при наличии)
	X	Y			
1	2	3	4	5	6
н1	890 568,44	4 247 520,24	Аналитический метод	0,10	—
н18	890 541,59	4 247 615,16		0,10	
н17	890 499,04	4 247 667,16		0,10	
н16	890 442,32	4 247 691,32		0,10	
н15	890 363,19	4 247 726,09		0,10	
н14	890 354,49	4 247 838,70		0,10	
н13	890 279,03	4 248 002,08		0,10	
н12	890 174,96	4 248 129,06		0,10	
н11	890 191,86	4 248 146,19		0,10	
н10	890 208,70	4 248 163,43		0,10	
н9	890 386,96	4 248 002,98		0,10	
н8	890 482,66	4 247 917,65		0,10	
н7	890 535,51	4 247 870,37		0,10	
н6	890 576,24	4 247 831,70		0,10	
н5	890 635,74	4 247 762,74		0,10	
н4	890 647,12	4 247 669,52		0,10	
н3	890 601,85	4 247 526,20		0,10	
н2	890 593,07	4 247 524,68	0,10		
н1	890 568,44	4 247 520,24	0,10		
<b>Вырез 1 из 2</b>					
н19	890 572,51	4 247 762,08	Аналитический метод	0,10	—
н20	890 581,47	4 247 684,30		0,10	
н21	890 597,40	4 247 677,39		0,10	
н22	890 589,83	4 247 742,13		0,10	
н19	890 572,51	4 247 762,08		0,10	
<b>Вырез 2 из 2</b>					
н23	890 566,63	4 247 690,74	Аналитический метод	0,10	—
н24	890 556,26	4 247 780,79		0,10	
н25	890 541,57	4 247 797,71		0,10	
н26	890 501,89	4 247 833,27		0,10	
н27	890 449,48	4 247 880,29		0,10	
н28	890 391,39	4 247 939,44		0,10	
н29	890 402,53	4 247 846,53		0,10	
н30	890 409,55	4 247 758,86		0,10	
н31	890 461,93	4 247 737,31		0,10	
н32	890 522,68	4 247 709,80		0,10	
н23	890 566,63	4 247 690,74		0,10	
<b>3. Сведения о характерных точках части (частей) границы объекта</b>					
1	2	3	4	5	6
—	—	—	—	—	—

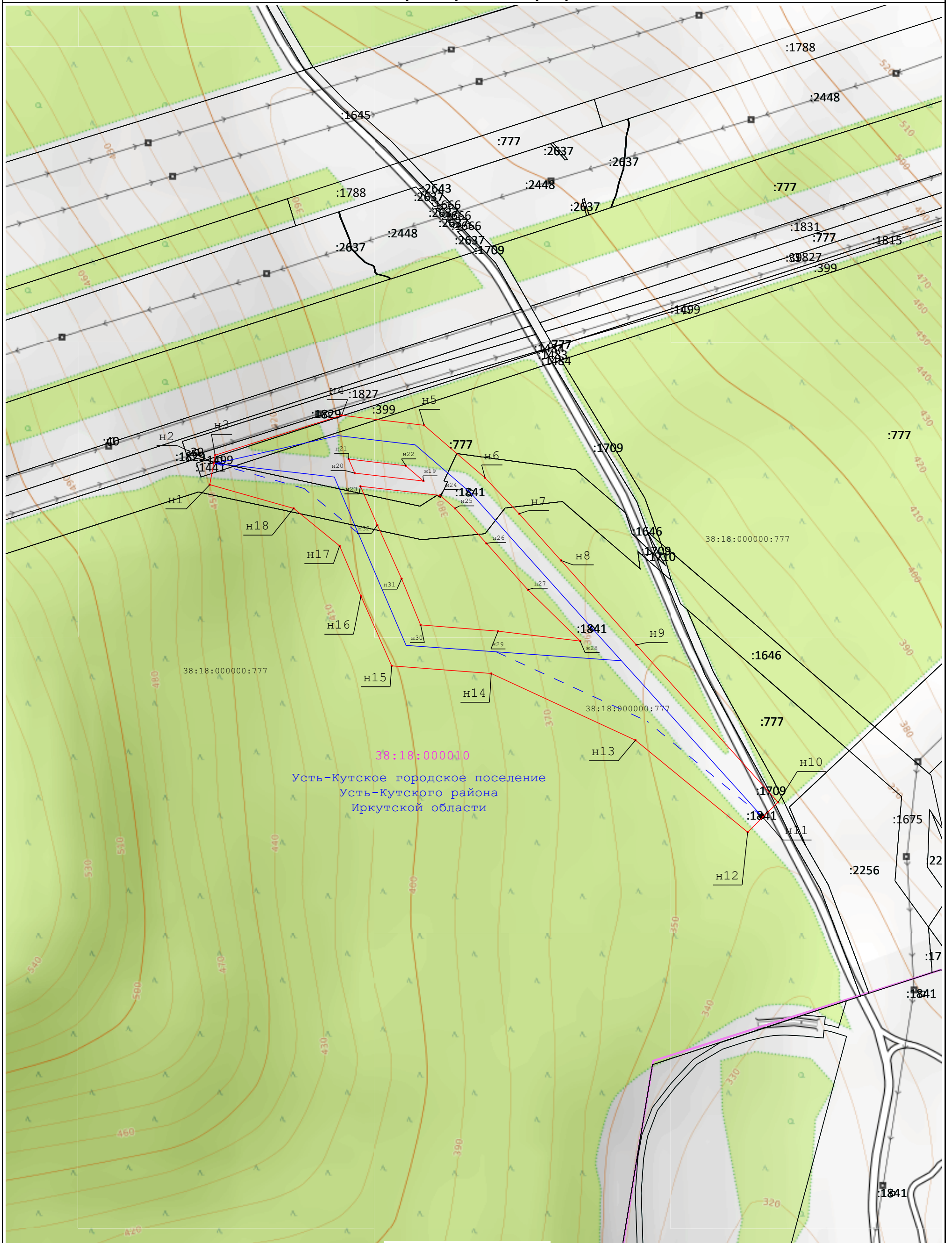


**ТЕКСТОВОЕ ОПИСАНИЕ**

**местоположения границ населенных пунктов, территориальных зон**




<b>Прохождение границы</b>		<b>Описание прохождения границы</b>
<b>от точки</b>	<b>до точки</b>	
<b>1</b>	<b>2</b>	<b>3</b>
—	—	—



Раздел 4  
План границ публичного сервитута



Масштаб 1:4 000

Условные обозначения:

-  - Проектное местоположение инженерного сооружения
-  - Границы и кадастровые номера земельных участков, сведения о которых содержатся в ЕГРН
-  - Проектные границы публичного сервитута и характерные точки

-  - Временные линии ЛЭП
-  - Границы и номера кадастровых кварталов, сведения о которых содержатся в ЕГРН